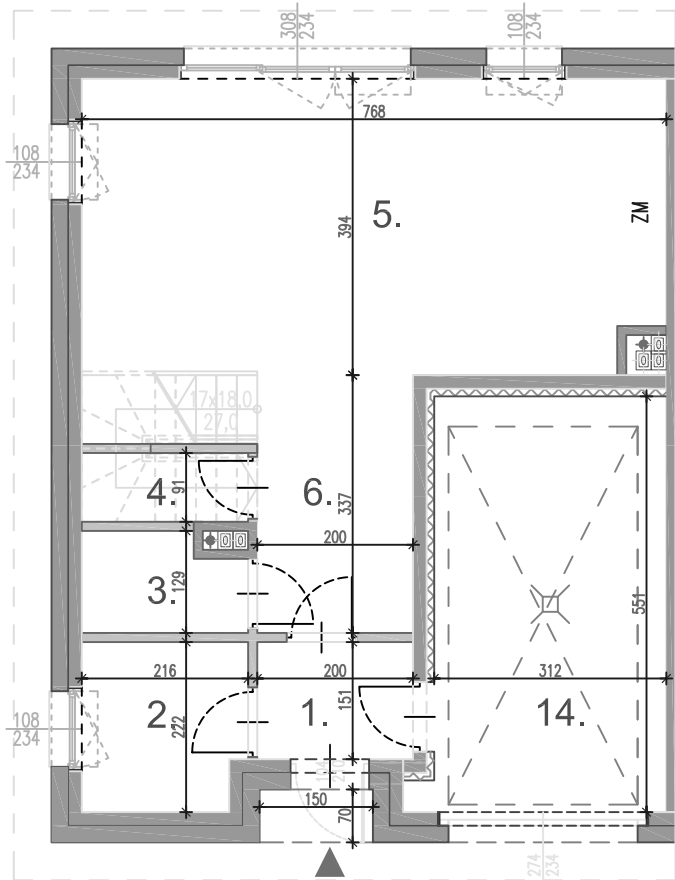
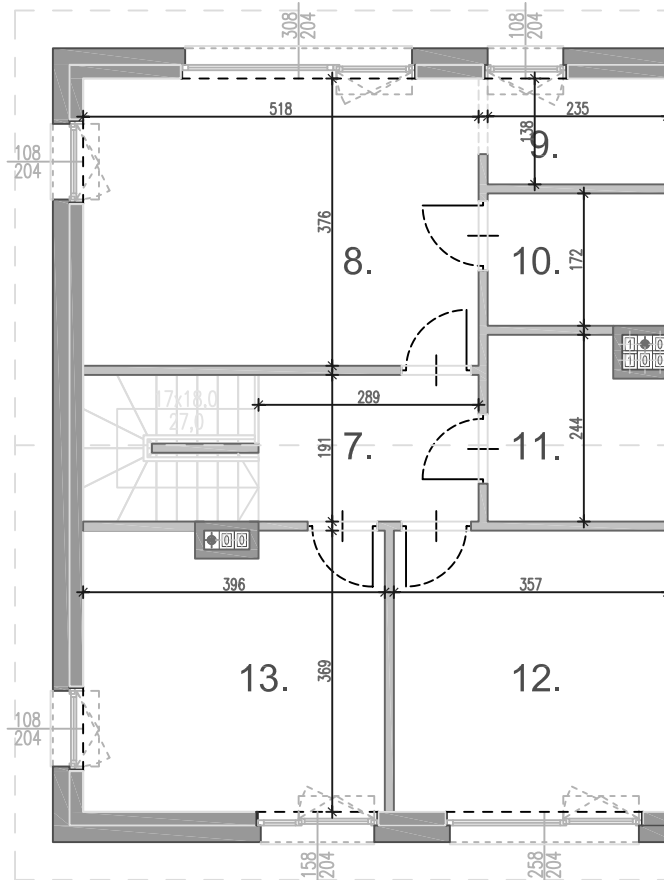


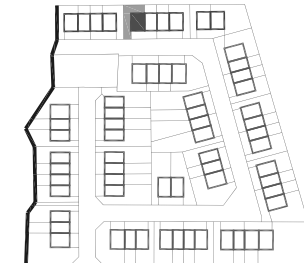
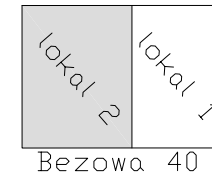
RZUT PARTERU



RZUT PIĘTRA



nr dz. 239/16



ul. Bezowa 40 lokal 2,
dz. ewid. 239/16, gm. Purda

LICZBA POKOI : **4**

POWIERZCHNIA OGRÓDKA : **133,40 m²**

POWIERZCHNIA UŻYTKOWA : **135,41 m²**

1. przedsionek	3.03 m ²
2. garderoba	4.63 m ²
3. wc	2.63 m ²
4. pom. techniczne	1.99 m ²
5. salon + aneks	29.80 m ²
6. komunikacja	6.83 m ²
7. komunikacja	9.82 m ²
8. pokój	19.49 m ²
9. garderoba	3.24 m ²
10. łazienka	4.05 m ²
11. łazienka	5.35 m ²
12. pokój	13.17 m ²
13. pokój	14.30 m ²
14. garaż	17.08 m ²

SKALA 1:100



UWAGA :

1. Wymiary pomieszczeń, lokalizację przyrządów sanitarnych, rozmieszczenie punktów instalacyjnych itp., podano zgodnie z projektem budowlanym. Mogą wystąpić niewielkie różnice wymiarów i usytuowania elementów powstałe w trakcie realizacji prac budowlanych.

2. Powierzchnia użytkowa lokalu jest określona na podstawie rozporządzenia Ministra transportu, Budownictwa i Gospodarki Morskiej z dn. 25.04.2012 r. w sprawie szczegółowego zakresu i formy projektu budowlanego (Dz. U. z 2012 r. poz. 462) zgodnie z zasadami zawartymi w polskiej normie PN-450 9836:2022-07, tj.: powierzchnia użytkowa lokalu jest obliczana w metrach kwadratowych z dokładnością do dwóch miejsc po przecinku, dla wymiarów lokalu w stanie wykończonym, na poziomie podłogi, nie licząc listew przypodłogowych, progów itp. Do powierzchni użytkowej lokalu nie wlicza się powierzchni elementów nadających się do demontażu, otworów na drzwi i okna oraz nisz w elementach zamykających.

3. Przedstawiona na rzucie aranżacja ma charakter przykładowy, umeblowanie nie stanowi wyposażenia nabywanego lokalu.

AUTOR PROJEKTU : OTOTO.EU

ściana z możliwością demontażu ściana trwała, brak możliwości demontażu

Data sporządzenia dokumentu: grudzień 2023 r.

MATHEO INVEST BALCEREK SP.K.
00-367 Warszawa, ul. Mikołaja Kopernika 5/10