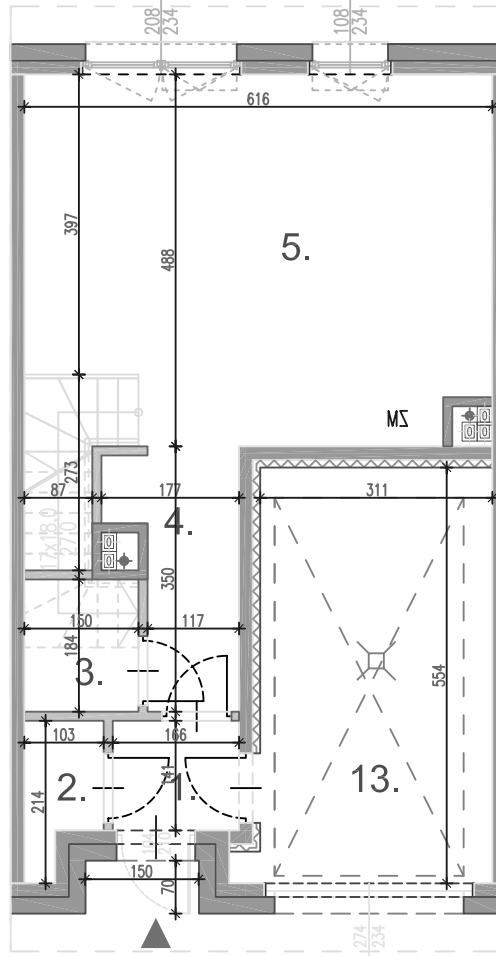
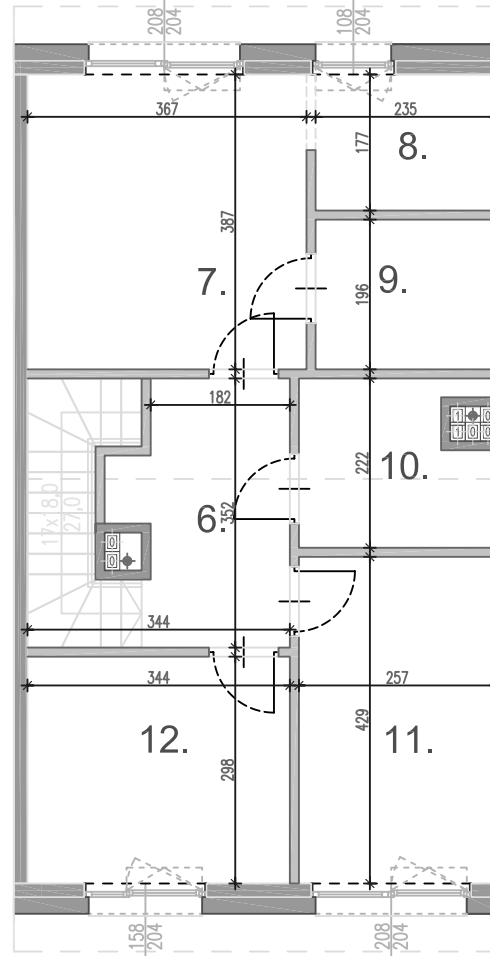




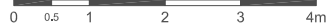
## RZUT PARTERU



## RZUT PIĘTRA



SKALA 1:100



UWAGA:

1. Wymiary pomieszczeń, lokalizację przyborów sanitarnych, rozmieszczenie punktów Instalacyjnych itp., podano zgodnie z projektem budowlanym. Mogą wystąpić niewielkie różnice wymiarów i usytuowania elementów powstałe w trakcie realizacji prac budowlanych.

2. Powierzchnia użytkowa lokalu jest określona na podstawie rozporządzenia Ministra transportu, Budownictwa i Gospodarki Morskiej z dn. 25.04.2012 r. w sprawie szczegółowego zakresu i formy projektu budowlanego (Dz. U. z 2012 r. poz. 462); zgodnie z zasadami zawartymi w polskiej normie PN-ISO 9836:2022-07, tj.: powierzchnia użytkowa lokalu jest obliczona w metrach kwadratowych z dokładnością do dwóch miejsc po przecinku, dla wymiarów lokalu w stanie wykonanym, na poziomie podłogi, nie licząc listew przypodłogowych, progów itp. Do powierzchni użytkowej lokalu nie wlicza się powierzchni elementów nadających się do demontażu, otworów na drzwi i okna oraz nisz w elementach zamykających.

3. Przedstawiona na rzucie aranżacja ma charakter przykładowy, umebłowanie nie stanowi wyposażenia nabywanego lokalu.

AUTOR PROJEKTU: OTOTO.EU

ściana z możliwością demontażu      ściana trwała, brak możliwości demontażu



Bezowa 28

lokal 2

lokal 1

nr dz.: 239/22



ul. Bezowa 28 lokal 2,  
dz. ewid. 239/22,  
obręb 0008 Klebark Mały, gm. Purda

LICZBA POKOI : **4**

POWIERZCHNIA OGRÓDKA : **55,78 m<sup>2</sup>**

POWIERZCHNIA UŻYTKOWA : **117,53 m<sup>2</sup>**

1. przedsiónek	2.33 m <sup>2</sup>
2. pom. techniczne	1.74 m <sup>2</sup>
3. wc	2.75 m <sup>2</sup>
4. komunikacja	4.67 m <sup>2</sup>
5. salon + aneks	28.30 m <sup>2</sup>
6. komunikacja	11.32 m <sup>2</sup>
7. pokój	14.23 m <sup>2</sup>
8. garderoba	4.14 m <sup>2</sup>
9. łazienka	4.62 m <sup>2</sup>
10. łazienka	5.11 m <sup>2</sup>
11. pokój	11.03 m <sup>2</sup>
12. pokój	10.23 m <sup>2</sup>
13. garaż	17.06 m <sup>2</sup>

Data sporządzenia dokumentu: **grudzień 2023 r.**

**MATHEO INVEST BALCEREK SP.K.**  
00-367 Warszawa, ul. Mikołaja Kopernika 5/10