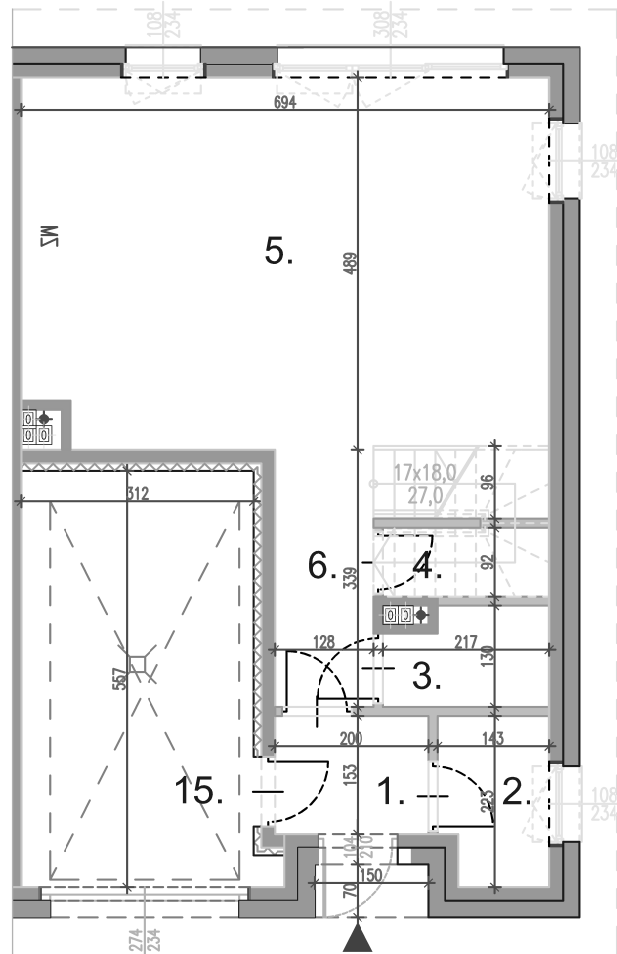
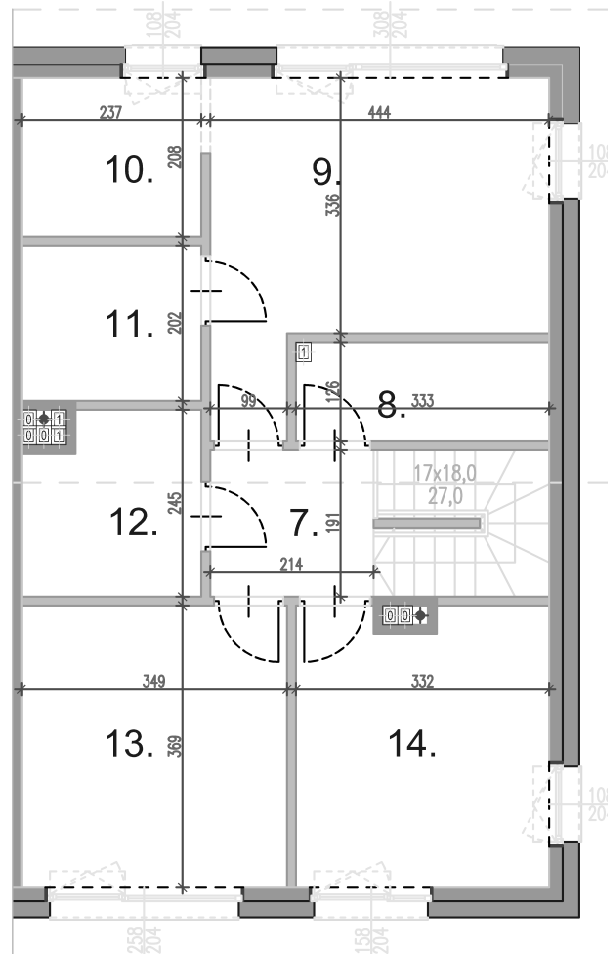




RZUT PARTERU



RZUT PIĘTRA



Bezowa 24
 lokal 2
 lokal 1
 nr dz.: 239/24



ul. Bezowa 24 lokal 1,
 dz. ewid. 239/24,
 obręb 0008 Klebark Mały, gm. Purda

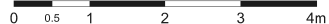
LICZBA POKOI : **4**

POWIERZCHNIA OGRÓDKA :
271,17 m²

POWIERZCHNIA UŻYTKOWA :
134,26 m²

1. przedsiobek	3.06 m ²
2. garderoba	3.02 m ²
3. wc	2.59 m ²
4. pom. techniczne	2.00 m ²
5. salon + aneks	33.60 m ²
6. komunikacja	4.32 m ²
7. komunikacja	8.43 m ²
8. pom. gospodarcze	4.15 m ²
9. pokój	16.28 m ²
10. garderoba	4.91 m ²
11. łazienka	4.74 m ²
12. łazienka	5.29 m ²
13. pokój	12.89 m ²
14. pokój	11.92 m ²
15. garaż	17.06 m ²

SKALA 1:100



ściana z możliwością demontażu ściana trwała brak możliwości demontażu

UWAGA :

1. Wymiary pomieszczeń, lokalizację przyborów sanitarnych, rozmieszczenie punktów instalacyjnych itp. podane zgodnie z projektem budowlanym. Mogą wystąpić niewielkie różnice wymiarów i usytuowania elementów powstałe w trakcie realizacji prac budowlanych.
2. Powierzchnia użytkowa lokalu jest określona na podstawie rozporządzenia Ministra transportu, Budownictwa i Gospodarki Morskiej z dn. 25.04.2012 r. w sprawie szczegółowego zakresu i formy projektu budowlanego (Dz. U. z 2012 r. poz. 452); zgodnie z zasadami zawartymi w polskiej normie PN-ISO 9836:2022-07, tj.: powierzchnia użytkowa lokalu jest obliczona w metrach kwadratowych z dokładnością do dwóch miejsc po przecinku, dla wymiarów lokalu w stanie wykończonym, na poziomie podłogi, nie licząc listew przypodłogowych, progów itp. Do powierzchni użytkowej lokalu nie wlicza się powierzchni elementów nadejających się do demontażu, otworów na drzwi i okna oraz niszy w elementach zamykających.
3. Przedstawiona narzuca aranżacja ma charakter przykładowy, umeblowanie nie stanowi wyposażenia nabywanego lokalu.

AUTOR PROJEKTU : OTOTO.EU

Data sporządzenia dokumentu: grudzień 2023 r.

MATHEO INVEST BALCEREK SP.K.
 00-367 Warszawa, ul. Mikołaja Kopernika 5/10