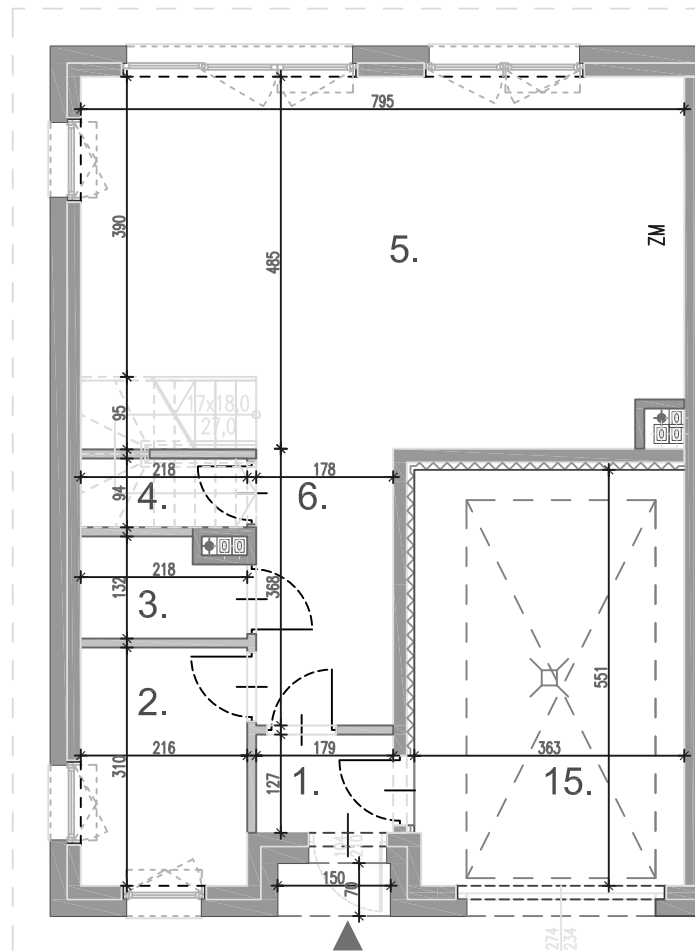
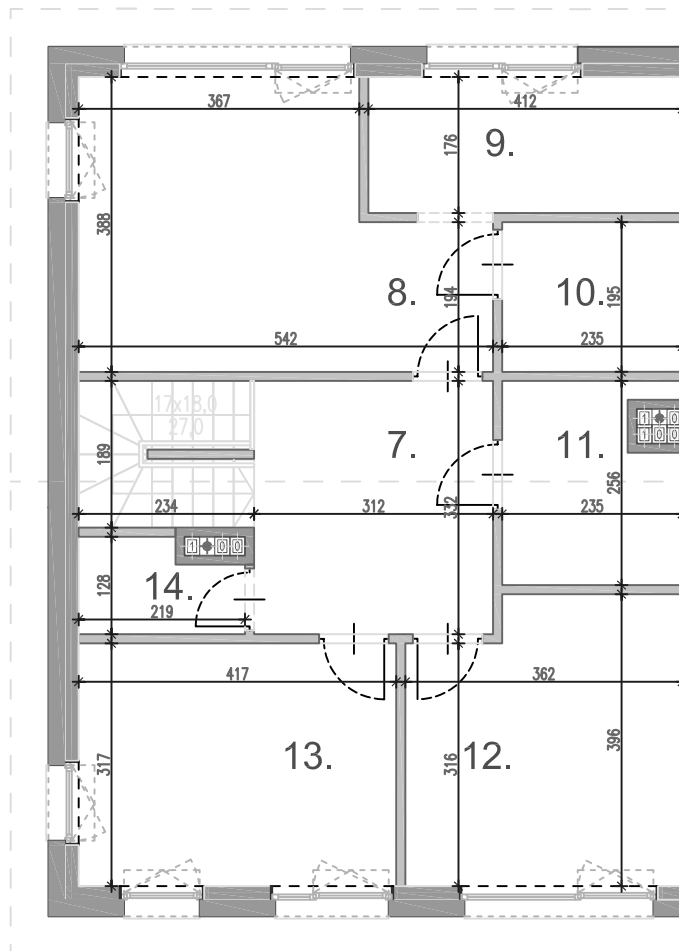




RZUT PARTERU



RZUT PIĘTRA



SKALA 1:100



UWAGA:

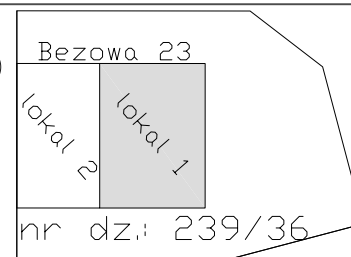
1. Wymiary pomieszczeń, lokalizację przyrządów sanitarnych, rozmieszczenie punktów instalacyjnych itp., podano zgodnie z projektem budowlanym. Mogą wystąpić niewielkie różnice wymiarów i usytuowania elementów powstałe w trakcie realizacji prac budowlanych.

2. Powierzchnia użytkowa lokalu jest określona na podstawie rozporządzenia Ministra transportu, Budownictwa i Gospodarki Morskiej z dn. 25.04.2012 r. w sprawie szczegółowego zakresu i formy projektu budowlanego (Dz. U. z 2012 r. poz. 462); zgodnie z zasadami zawartymi w polskiej normie PN-ISO 9836:2022-07, tj.: powierzchnia użytkowa lokalu jest obliczona w metrach kwadratowych z dokładnością do dwóch miejsc po przecinku, dla wymiarów lokalu w stanie wykończonym, na poziomie podłogi, nie licząc listew przypodłogowych, progów itp. Do powierzchni użytkowej lokalu nie wlicza się powierzchni elementów nadających się do demontażu, otworów na drzwi i okna oraz nisz w elementach zamykających.

3. Przedstawiona na rzucie aranżacja ma charakter przykładowy, umeblowanie nie stanowi wyposażenia nabywanego lokalu.

AUTOR PROJEKTU: OTOTO.EU

ściana z możliwością demontażu ściana trwała, brak możliwości demontażu



ul. Bezowa 23 lokal 1,
dz. ewid. 239/36,
obręb 0008 Klebark Mały, gm. Purda

LICZBA POKOI: **5**

POWIERZCHNIA OGRÓDKA: **273,30 m²**

POWIERZCHNIA UŻYTKOWA: **155,40 m²**

1. przedsiónek	2.27 m ²
2. pokój	6.70 m ²
3. wc	2.59 m ²
4. pom. techniczne	1.97 m ²
5. salon + aneks	36.88 m ²
6. komunikacja	6.55 m ²
7. komunikacja	14.79 m ²
8. pokój	17.64 m ²
9. garderoba	7.24 m ²
10. łazienka	4.58 m ²
11. łazienka	5.65 m ²
12. pokój	13.28 m ²
13. pokój	13.27 m ²
14. pom. gospodarcze	2.43 m ²
15. garaż	19.56 m ²

Data sporządzenia dokumentu: **grudzień 2023 r.**

MATHEO INVEST BALCEREK SP.K.
00-367 Warszawa, ul. Mikołaja Kopernika 5/10