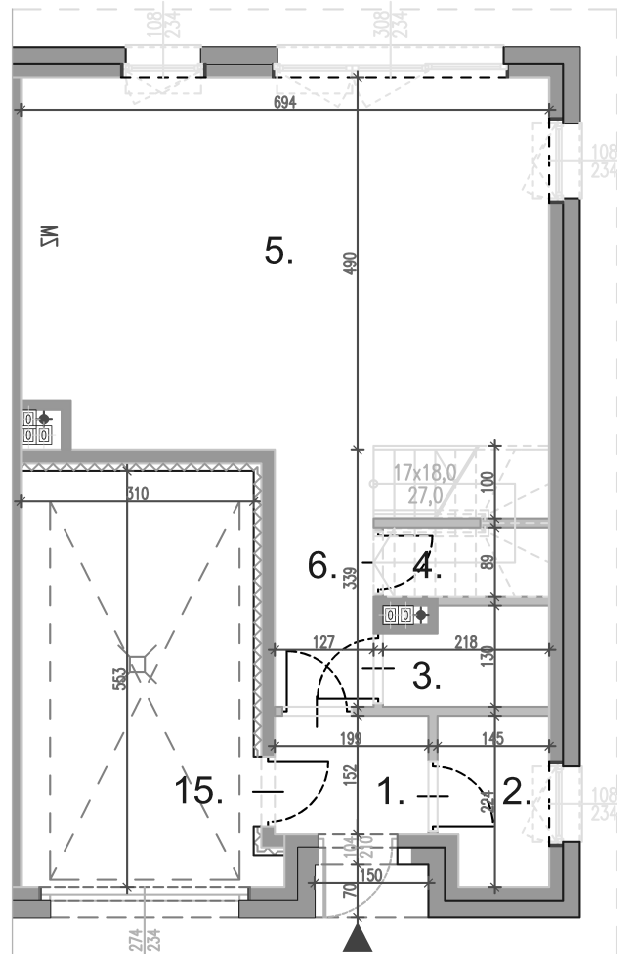
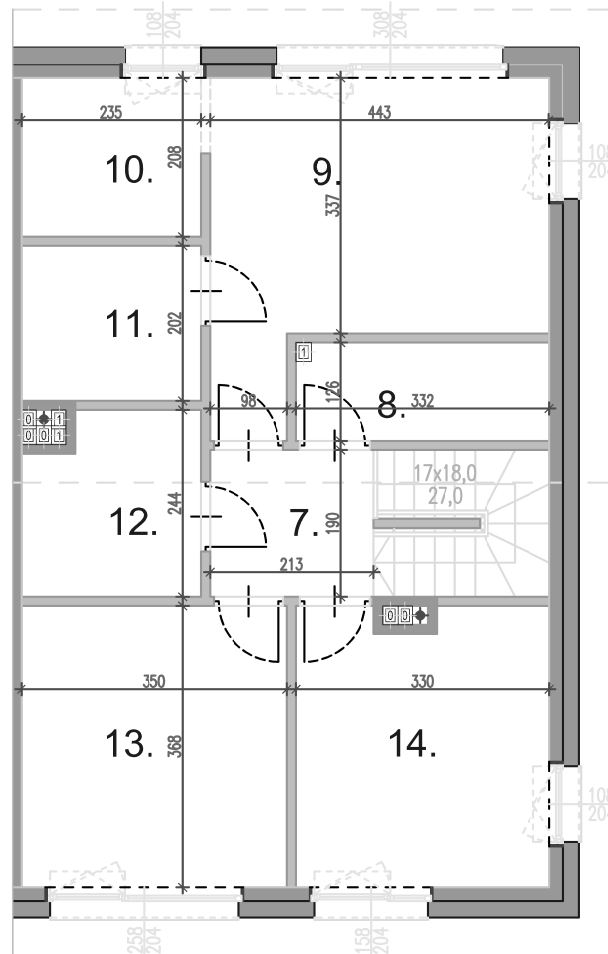




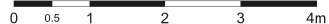
RZUT PARTERU



RZUT PIĘTRA



SKALA 1:100



UWAGA :

1. Wymiary pomieszczeń, lokalizację przyborów sanitarnych, rozmieszczenie punktów instalacyjnych itp. podane zgodnie z projektem budowlanym. Mogą wystąpić niewielkie różnice wymiarów i usytuowania elementów powstałe w trakcie realizacji prac budowlanych.
2. Powierzchnia użytkowa lokalu jest określona na podstawie rozporządzenia Ministra transportu, Budownictwa i Gospodarki Morskiej z dn. 25.04.2012 r. w sprawie szczegółowego zakresu i formy projektu budowlanego (Dz. U. z 2012 r. poz. 452); zgodnie z zasadami zawartymi w polskiej normie PN-ISO 9836:2022-07, tj.: powierzchnia użytkowa lokalu jest obliczona w metrach kwadratowych z dokładnością do dwóch miejsc po przecinku, dla wymiarów lokalu w stanie wykończonym, na poziomie podłogi, nie licząc listew przypodłogowych, progów itp. Do powierzchni użytkowej lokalu nie wlicza się powierzchni elementów nadejających się do demontażu, otworów na drzwi i okna oraz misy w elementach zamykających.
3. Przedstawiona narzuca aranżacja na charakter przykładowy, umeblowanie nie stanowi wyposażenia nabywanego lokalu.

AUTOR PROJEKTU : OTOTO.EU



Bezowa 20

Lokal 1

Lokal 2

nr dz.:
239/26



ul. Bezowa 20 lokal 1,
dz. ewid. 239/26,
obręb 0008 Klebark Mały, gm. Purda

LICZBA POKOI : **4**

POWIERZCHNIA OGRÓDKA :
202,72 m²

POWIERZCHNIA UŻYTKOWA :
133,92 m²

1. przedsiobek	3.01 m ²
2. garderoba	3.05 m ²
3. wc	2.61 m ²
4. pom. techniczne	1.93 m ²
5. salon + aneks	33.55 m ²
6. komunikacja	4.29 m ²
7. komunikacja	8.44 m ²
8. pom. gospodarcze	4.14 m ²
9. pokój	16.19 m ²
10. garderoba	4.82 m ²
11. łazienka	4.76 m ²
12. łazienka	5.30 m ²
13. pokój	12.84 m ²
14. pokój	11.90 m ²
15. garaż	17.09 m ²

Data sporządzenia dokumentu: grudzień 2023 r.

MATHEO INVEST BALCEREK SP.K.
00-367 Warszawa, ul. Mikołaja Kopernika 5/10