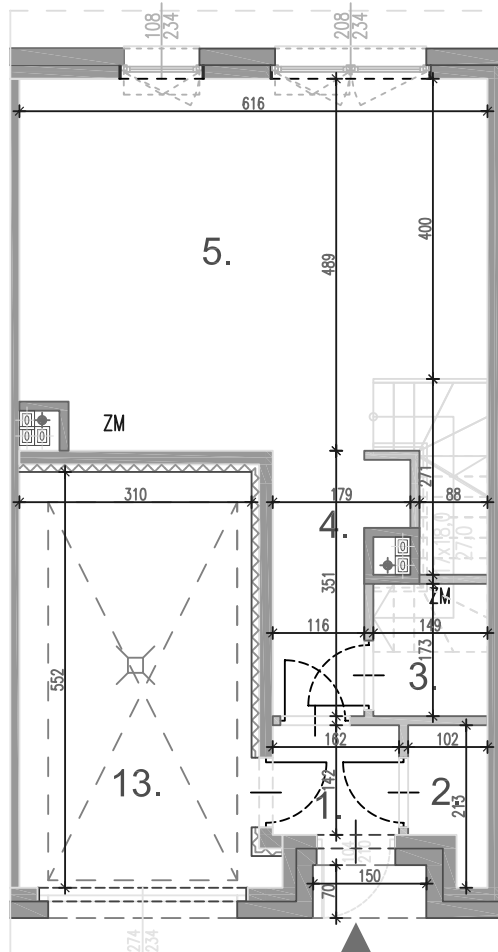
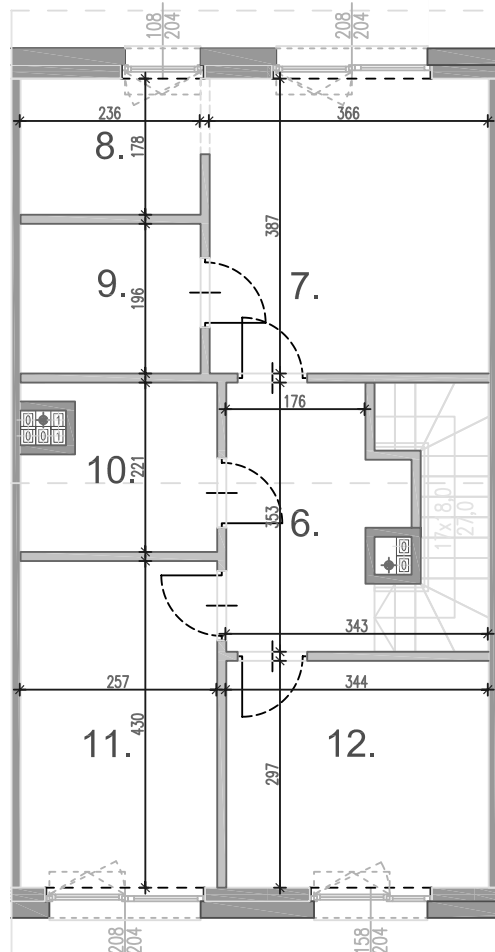




RZUT PARTERU



RZUT PIĘTRA



SKALA 1:100



UWAGA :

1. Wymiary pomieszczeń, lokalizację przyrządów sanitarnych, rozmieszczenie punktów Instalacyjnych itp., podano zgodnie z projektem budowlanym. Mogą wystąpić niewielkie różnice wymiarów i usytuowania elementów powstałe w trakcie realizacji prac budowlanych.

2. Powierzchnia użytkowa lokalu jest określona na podstawie rozporządzenia Ministra transportu, Budownictwa i Gospodarki Morskiej z dn. 25.04.2012 r. w sprawie szczegółowego zakresu i formy projektu budowlanego (Dz. U. z 2012 r. poz. 462); zgodnie z zasadami zawartymi w polskiej normie PN-ISO 9836:2022-07, tj.: powierzchnia użytkowa lokalu jest obliczona w metrach kwadratowych z dokładnością do dwóch miejsc po przecinku, dla wymiarów lokalu w stanie wykonanym, na poziomie podłogi, na poziomie podłogi, nie licząc listew przypodłogowych, progów itp. Do powierzchni użytkowej lokalu nie wlicza się powierzchni elementów nadających się do demontażu, otworów na drzwi i okna oraz niższych w elementach zamykających.

3. Przedstawiona na rzucie aranżacja ma charakter przykładowy, umebłowanie nie stanowi wyposażenia nabywanego lokalu.

AUTOR PROJEKTU : OTOTO.EU



nr dz.:
239/38

| |
|---------|
| lokal 2 |
| lokal 1 |

Bezowa 19



ul. Bezowa 19 lokal 2,
dz. ewid. 239/38,
obręb 0008 Klebark Mały, gm. Purda

LICZBA POKOI : **4**

POWIERZCHNIA OGRÓDKA : **226,50 m²**

POWIERZCHNIA UŻYTKOWA : **117,25 m²**

| | |
|--------------------|----------------------|
| 1. przedsiónek | 2.29 m ² |
| 2. pom. techniczne | 1.72 m ² |
| 3. wc | 2.57 m ² |
| 4. komunikacja | 4.66 m ² |
| 5. salon + aneks | 28.35 m ² |
| 6. komunikacja | 11.30 m ² |
| 7. pokój | 14.14 m ² |
| 8. garderoba | 4.19 m ² |
| 9. łazienka | 4.59 m ² |
| 10. łazienka | 5.14 m ² |
| 11. pokój | 11.02 m ² |
| 12. pokój | 10.21 m ² |
| 13. garaż | 17.07 m ² |

Data sporządzenia dokumentu: grudzień 2023 r.

MATHEO INVEST BALCEREK SP.K.
00-367 Warszawa, ul. Mikołaja Kopernika 5/10