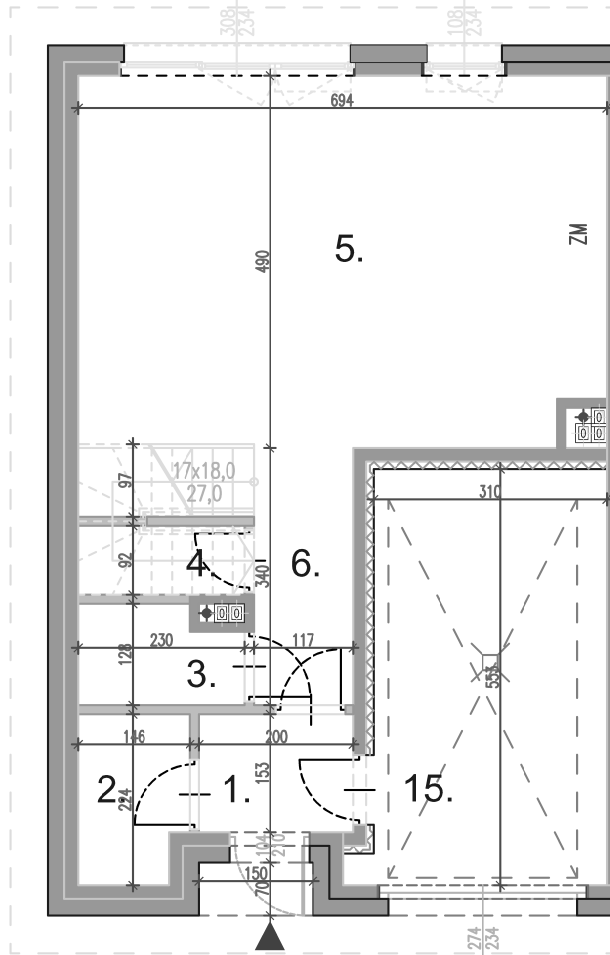
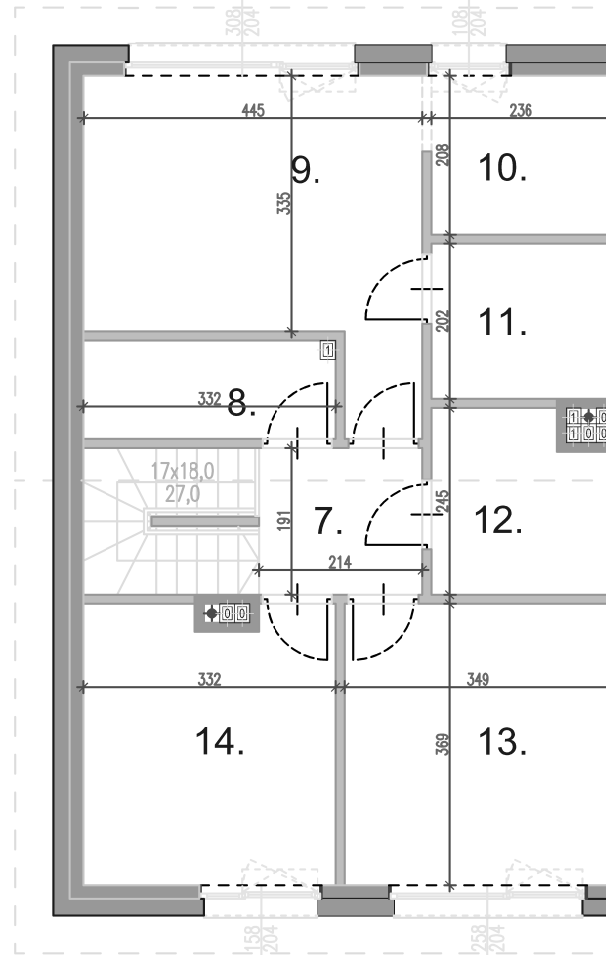




RZUT PARTERU

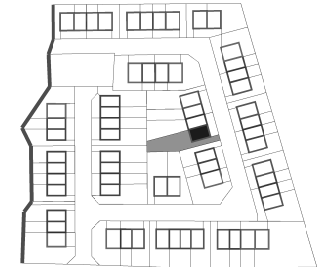


RZUT PIĘTRA



nr dz.:
239/38

lokal 2	19
lokal 1	Bezowa



ul. Bezowa 19 lokal 1,
dz. ewid. 239/38,
obręb 0008 Klebark Mały, gm. Purda

LICZBA POKOI : 4

POWIERZCHNIA OGRÓDKA : 307,23 m²

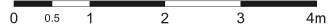
POWIERZCHNIA UŻYTKOWA : 134,29 m²

1. przedsiónek	3.06 m ²
2. garderoba	3.07 m ²
3. wc	2.60 m ²
4. pom. techniczne	2.03 m ²
5. salon + aneks	33.55 m ²
6. komunikacja	4.30 m ²
7. komunikacja	8.42 m ²
8. pom. gospodarcze	4.15 m ²
9. pokój	16.31 m ²
10. garderoba	4.89 m ²
11. łazienka	4.75 m ²
12. łazienka	5.32 m ²
13. pokój	12.86 m ²
14. pokój	11.88 m ²
15. garaż	17.10 m ²

Data sporządzenia dokumentu: grudzień 2023 r.

MATHEO INVEST BALCEREK SP.K.
00-367 Warszawa, ul. Mikołaja Kopernika 5/10

SKALA 1:100



UWAGA :

1. Wymiary pomieszczeń, lokalizację przyborów sanitarnych, rozmieszczenie punktów instalacyjnych itp. podane zgodnie z projektem budowlanym. Mogą wystąpić niewielkie różnice wymiarów i usytuowania elementów powstałe w trakcie realizacji prac budowlanych.

2. Powierzchnia użytkowa lokalu jest określona na podstawie rozporządzenia Ministra transportu, Budownictwa i Gospodarki Morskiej z dn. 25.04.2012 r. w sprawie szczegółowego zakresu i formy projektu budowlanego (Dz. U. z 2012 r. poz. 452); zgodnie z zasadami zawartymi w polskiej normie PN-ISO 9836:2022-07, tj.: powierzchnia użytkowa lokalu jest obliczona w metrach kwadratowych z dokładnością do dwóch miejsc po przecinku, dla wymiarów lokalu w stanie wykończonym, na poziomie podłogi, nie licząc listew przypodłogowych, progów itp. Do powierzchni użytkowej lokalu nie wlicza się powierzchni elementów nadejających się do demontażu, otworów na drzwi i okna oraz nisz w elementach zamykających.

3. Przedstawiona narzuca aianżacja ma charakter przykładowy, umebłowanie nie stanowi wyposażenia nabywanego lokalu.

AUTOR PROJEKTU : OTOTO.EU

ściana z możliwością demontażu ściana trwała brak możliwości demontażu