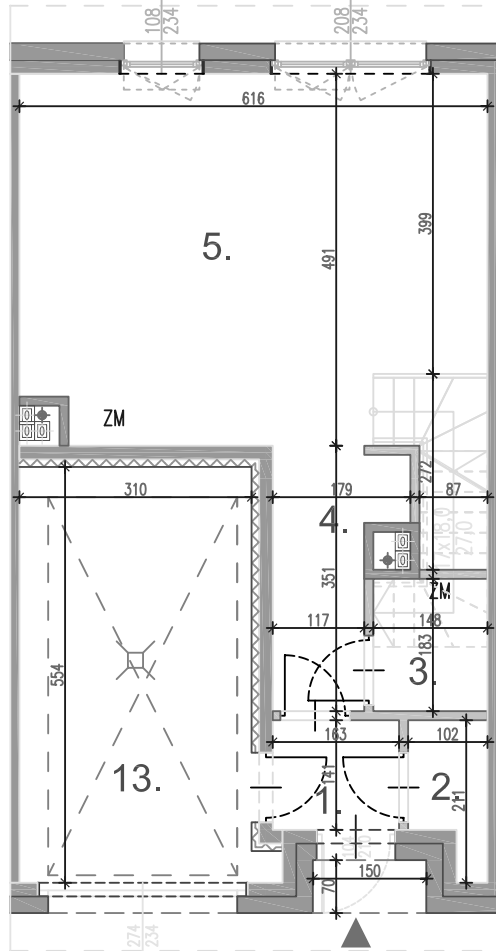
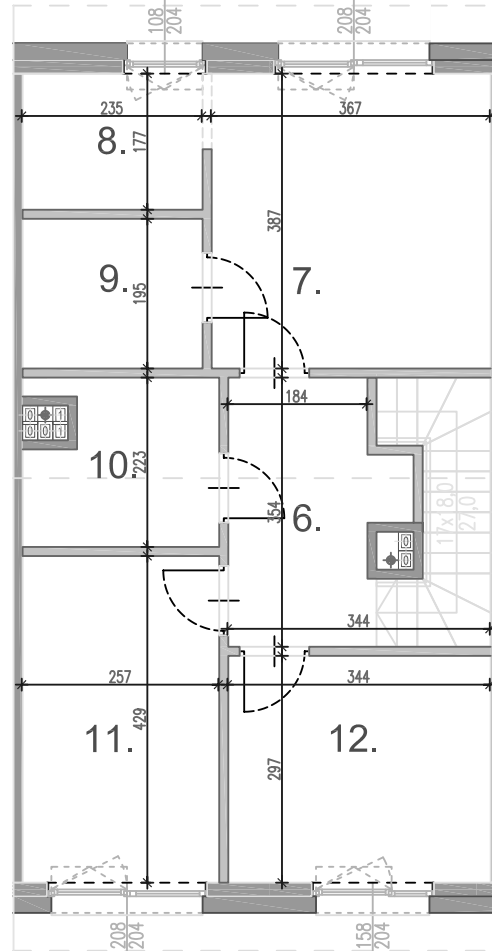




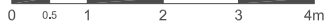
## RZUT PARTERU



## RZUT PIĘTRA



SKALA 1:100



UWAGA :

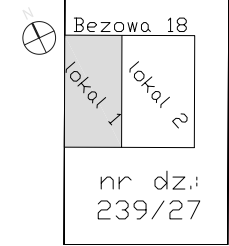
1. Wymiary pomieszczeń, lokalizację przyborów sanitarnych, rozmieszczenie punktów Instalacyjnych itp., podano zgodnie z projektem budowlanym. Mogą wystąpić niewielkie różnice wymiarów i usytuowania elementów powstałe w trakcie realizacji prac budowlanych.

2. Powierzchnia użytkowa lokalu jest określona na podstawie rozporządzenia Ministra transportu, Budownictwa i Gospodarki Morskiej z dn. 25.04.2012 r. w sprawie szczegółowego zakresu i formy projektu budowlanego (Dz. U. z 2012 r. poz. 462); zgodnie z zasadami zawartymi w polskiej normie PN-ISO 9836:2022-07, tj.: powierzchnia użytkowa lokalu jest obliczona w metrach kwadratowych z dokładnością do dwóch miejsc po przecinku, dla wymiarów lokalu w stanie wykonanym, na poziomie podłogi, nie licząc listew przypodłogowych, progów itp. Do powierzchni użytkowej lokalu nie wlicza się powierzchni elementów nadających się do demontażu, otworów na drzwi i okna oraz niższych w elementach zamykających.

3. Przedstawiona na rzucie aranżacja ma charakter przykładowy, umebłowanie nie stanowi wyposażenia nabywanego lokalu.

AUTOR PROJEKTU : OTOTO.EU

ściana z możliwością demontażu      ściana trwała, brak możliwości demontażu



ul. Bezowa 18 lokal 1,  
dz. ewid. 239/27,  
obręb 0008 Klebark Mały, gm. Purda

LICZBA POKOI : **4**

POWIERZCHNIA OGRÓDKA : **73,95 m<sup>2</sup>**

POWIERZCHNIA UŻYTKOWA : **117,47 m<sup>2</sup>**

1. przedsiónek	2.31 m <sup>2</sup>
2. pom. techniczne	1.72 m <sup>2</sup>
3. wc	2.70 m <sup>2</sup>
4. komunikacja	4.67 m <sup>2</sup>
5. salon + aneks	28.38 m <sup>2</sup>
6. komunikacja	11.29 m <sup>2</sup>
7. pokój	14.18 m <sup>2</sup>
8. garderoba	4.21 m <sup>2</sup>
9. łazienka	4.58 m <sup>2</sup>
10. łazienka	5.08 m <sup>2</sup>
11. pokój	11.03 m <sup>2</sup>
12. pokój	10.21 m <sup>2</sup>
13. garaż	17.11 m <sup>2</sup>

Data sporządzenia dokumentu: grudzień 2023 r.

**MATHEO INVEST BALCEREK SP.K.**  
00-367 Warszawa, ul. Mikołaja Kopernika 5/10