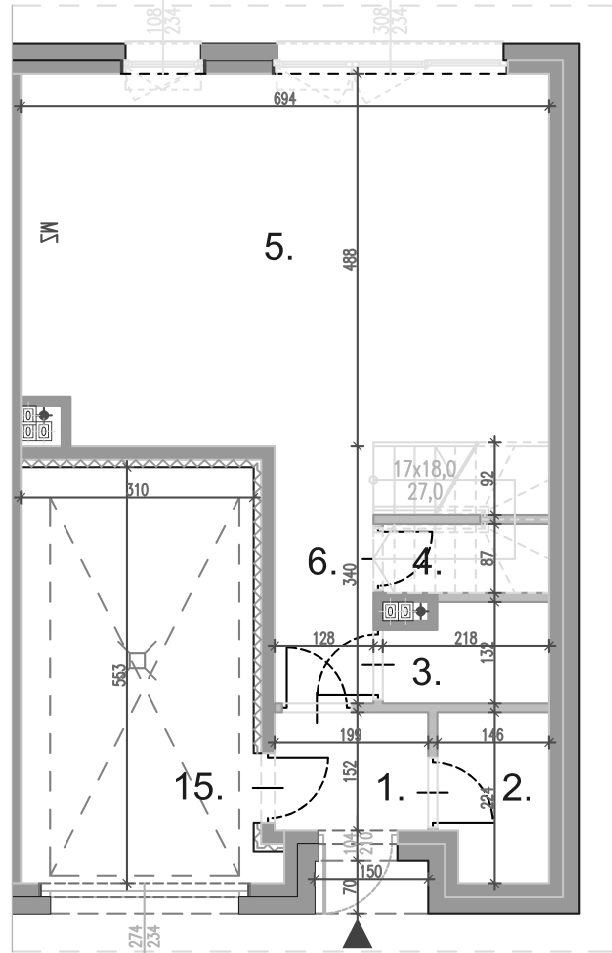
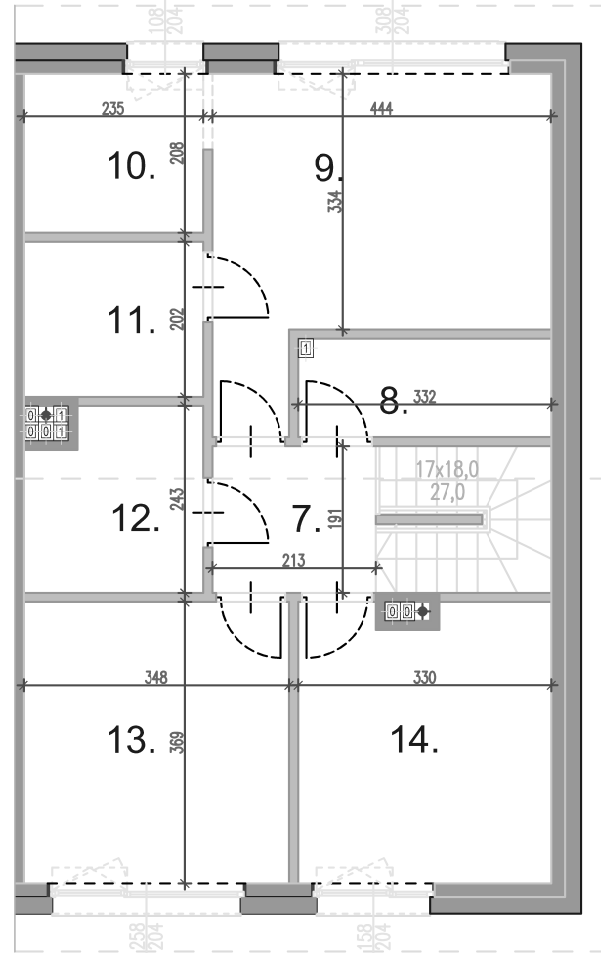




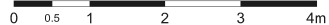
## RZUT PARTERU



## RZUT PIĘTRA



SKALA 1:100



### UWAGA :

1. Wymiary pomieszczeń, lokalizację przyborów sanitarnych, rozmieszczenie punktów instalacyjnych itp. podane zgodnie z projektem budowlanym. Mogą wystąpić niewielkie różnice wymiarów i usytuowania elementów powstałe w trakcie realizacji prac budowlanych.
  2. Powierzchnia użytkowa lokalu jest określona na podstawie rozporządzenia Ministra transportu, Budownictwa i Gospodarki Morskiej z dn. 25.04.2012 r. w sprawie szczegółowego zakresu i formy projektu budowlanego (Dz. U. z 2012 r. poz. 452); zgodnie z zasadami zawartymi w polskiej normie PN-ISO 9836:2022-07, tj.: powierzchnia użytkowa lokalu jest obliczona w metrach kwadratowych z dokładnością do dwóch miejsc po przecinku, dla wymiarów lokalu w stanie wykończonym, na poziomie podłogi, nie licząc listew przypodłogowych, progów itp. Do powierzchni użytkowej lokalu nie wlicza się powierzchni elementów nadejających się do demontażu, otworów na drzwi i okna oraz niszy w elementach zamykających.
  3. Przedstawiona narzuca aianżacja na charakter przykładowy, umeblowanie nie stanowi wyposażenia nabywanego lokalu.
- AUTOR PROJEKTU : OTOTO.EU

ściana z możliwością demontażu
  ściana trwała brak możliwości demontażu



nr dz.:  
239/39

lokal 1    lokal 2  
 Bezowa 13



ul. Bezowa 13 lokal 2,  
 dz. ewid. 239/39,  
 obręb 0008 Klebark Mały, gm. Purda

LICZBA POKOI : **4**

POWIERZCHNIA OGRÓDKA :  
**239,59 m<sup>2</sup>**

POWIERZCHNIA UŻYTKOWA :  
**133,74 m<sup>2</sup>**

1. przedsiónek	3.02 m <sup>2</sup>
2. garderoba	3.06 m <sup>2</sup>
3. wc	2.60 m <sup>2</sup>
4. pom. techniczne	1.89 m <sup>2</sup>
5. salon + aneks	33.40 m <sup>2</sup>
6. komunikacja	4.29 m <sup>2</sup>
7. komunikacja	8.44 m <sup>2</sup>
8. pom. gospodarcze	4.13 m <sup>2</sup>
9. pokój	16.23 m <sup>2</sup>
10. garderoba	4.86 m <sup>2</sup>
11. łazienka	4.76 m <sup>2</sup>
12. łazienka	5.27 m <sup>2</sup>
13. pokój	12.82 m <sup>2</sup>
14. pokój	11.86 m <sup>2</sup>
15. garaż	17.11 m <sup>2</sup>

Data sporządzenia dokumentu: grudzień 2023 r.

**MATHEO INVEST BALCEREK SP.K.**  
 00-367 Warszawa, ul. Mikołaja Kopernika 5/10