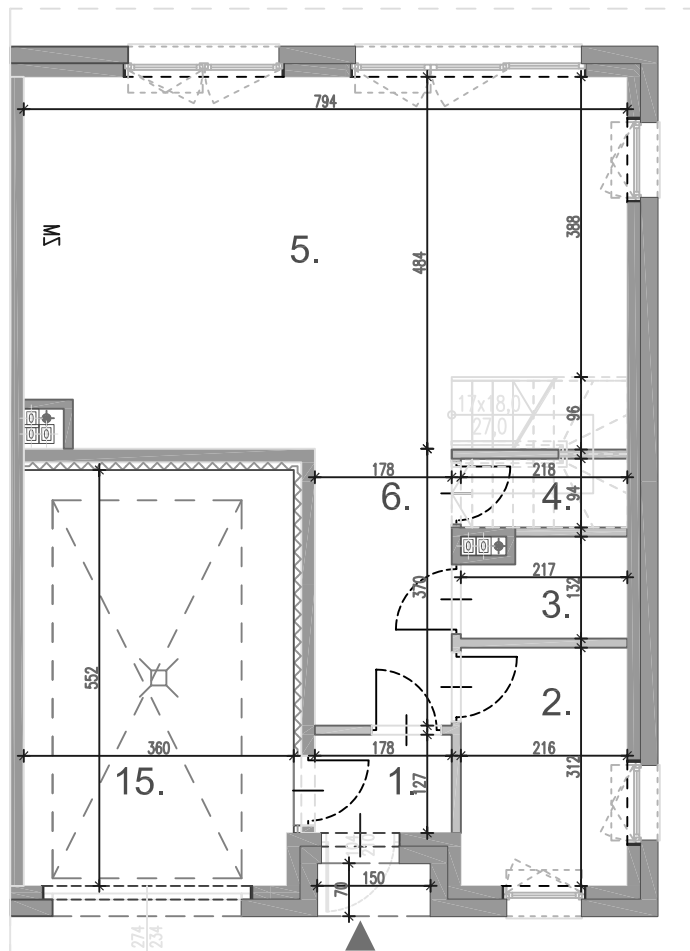
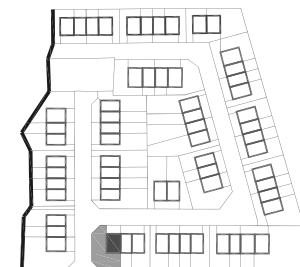
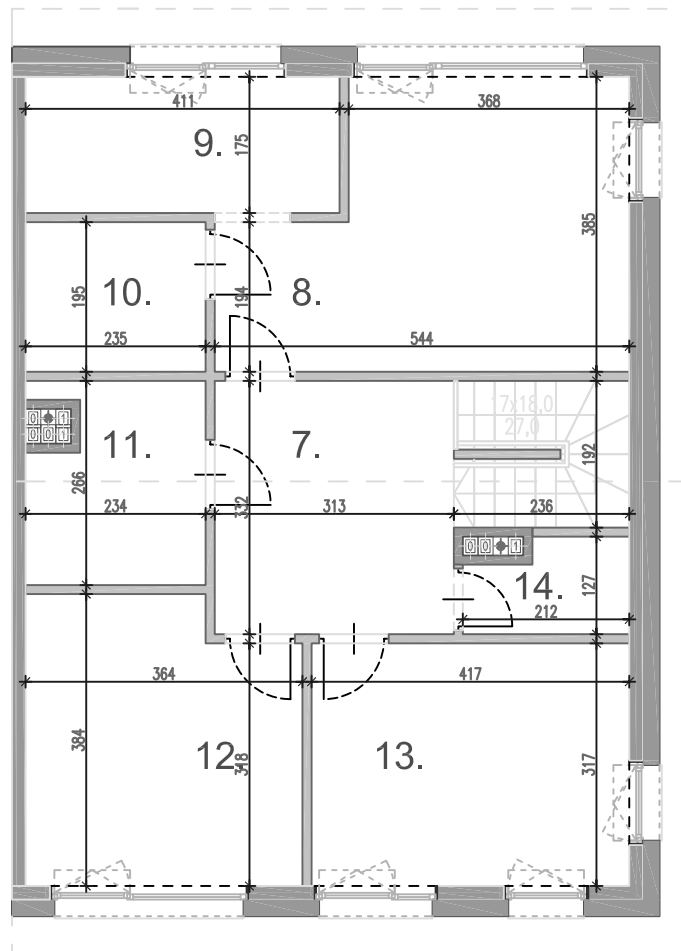




RZUT PARTERU



RZUT PIĘTRA



ul. Bezowa 12,
dz. ewid. 239/30,
obręb 0008 Klebark Mały, gm. Purda

LICZBA POKOI : **5**

POWIERZCHNIA OGRÓDKA :
302,99 m²

POWIERZCHNIA UŻYTKOWA :
154,40 m²

1. przedsiónek	2.26 m ²
2. pokój	6.74 m ²
3. wc	2.65 m ²
4. pom. techniczne	1.89 m ²
5. salon + aneks	36.52 m ²
6. komunikacja	6.48 m ²
7. komunikacja	14.80 m ²
8. pokój	17.60 m ²
9. garderoba	7.22 m ²
10. łazienka	4.58 m ²
11. łazienka	5.66 m ²
12. pokój	13.12 m ²
13. pokój	13.22 m ²
14. pom. gospodarcze	2.37 m ²
15. garaż	19.29 m ²

SKALA 1:100



— ściana z możliwością demontażu — ściana trwała, brak możliwości demontażu

UWAGA :

1. Wymiary pomieszczeń, lokalizację przyborów sanitarnych, rozmieszczenie punktów instalacyjnych itp., podano zgodnie z projektem budowlanym. Mogą wystąpić niewielkie różnice wymiarów i usytuowania elementów powstałe w trakcie realizacji prac budowlanych.
 2. Powierzchnia użytkowa lokalu jest określona na podstawie rozporządzenia Ministra transportu, Budownictwa i Gospodarki Morskiej z dn. 25.04.2012 r. w sprawie szczegółowego zakresu i formy projektu budowlanego (Dz. U. z 2012 r. poz. 462); zgodnie z zasadami zawartymi w polskiej normie PN-ISO 9836:2022-07, tj.: powierzchnia użytkowa lokalu jest obliczona w metrach kwadratowych z dokładnością do dwóch miejsc po przecinku, dla wymiarów lokalu w stanie wykończonym, na poziomie podłogi, nie licząc listew przypodłogowych, progów itp. Do powierzchni użytkowej lokalu nie wlicza się powierzchni elementów nadających się do demontażu, otworów na drzwi i okna oraz nisz w elementach zamykających.
 3. Przedstawiona na rzucie aranżacja ma charakter przykładowy, umeblowanie nie stanowi wyposażenia nabywanego lokalu.
- AUTOR PROJEKTU : OTOTO.EU

Data sporządzenia dokumentu: grudzień 2023 r.

MATHEO INVEST BALCEREK SP.K.
00-367 Warszawa, ul. Mikołaja Kopernika 5/10