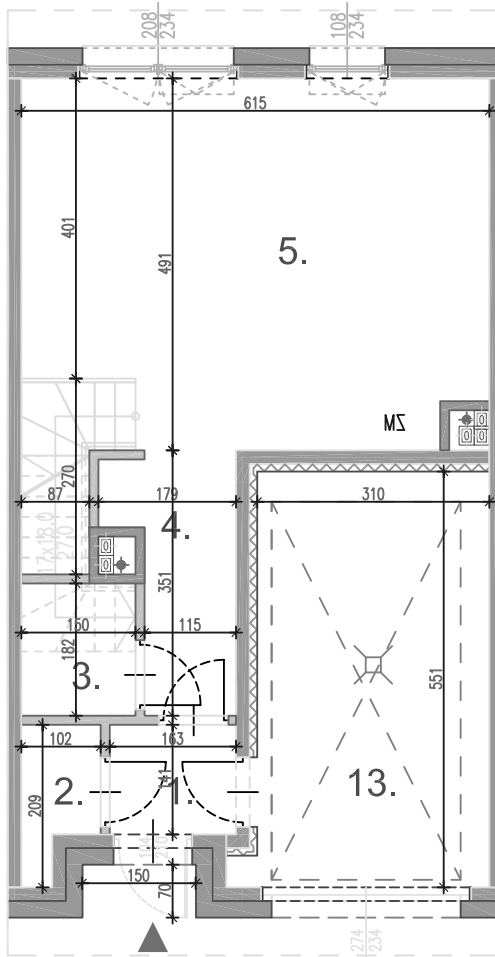
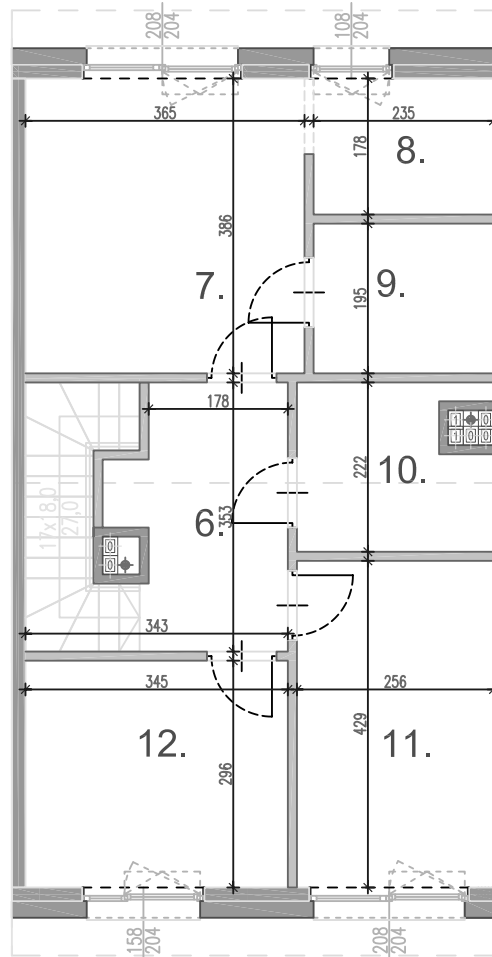


RZUT PARTERU



RZUT PIĘTRA



SKALA 1:100



UWAGA:

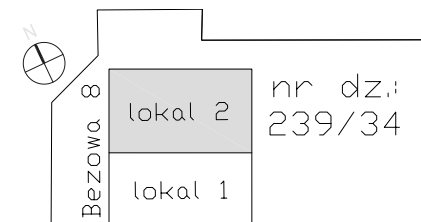
1. Wymiary pomieszczeń, lokalizację przyborów sanitarnych, rozmieszczenie punktów Instalacyjnych itp., podano zgodnie z projektem budowlanym. Mogą wystąpić niewielkie różnice wymiarów i usytuowania elementów powstałe w trakcie realizacji prac budowlanych.

2. Powierzchnia użytkowa lokalu jest określona na podstawie rozporządzenia Ministra transportu, Budownictwa i Gospodarki Morskiej z dn. 25.04.2012 r. w sprawie szczegółowego zakresu i formy projektu budowlanego (Dz. U. z 2012 r. poz. 462); zgodnie z zasadami zawartymi w polskiej normie PN-ISO 9836:2022-07, tj.: powierzchnia użytkowa lokalu jest obliczona w metrach kwadratowych z dokładnością do dwóch miejsc po przecinku, dla wymiarów lokalu w stanie wykonanym, na poziomie podłogi, dla powierzchni użytkowej lokalu nie wlicza się powierzchni elementów nadających się do demontażu, otworów na drzwi i okna oraz niższych w elementach zamykających.

3. Przedstawiona na rzucie aranżacja ma charakter przykładowy, umebłowanie nie stanowi wyposażenia nabywanego lokalu.

AUTOR PROJEKTU: OTOTO.EU

ściana z możliwością demontażu ściana trwała, brak możliwości demontażu



ul. Bezowa 8 lokal 2,
dz. ewid. 239/34,
obręb 0008 Klebark Mały, gm. Purda

LICZBA POKOI : **4**

POWIERZCHNIA OGRÓDKA :
222,41 m²

POWIERZCHNIA UŻYTKOWA :
117,17 m²

| | |
|--------------------|----------------------|
| 1. przedsiónek | 2.29 m ² |
| 2. pom. techniczne | 1.70 m ² |
| 3. wc | 2.73 m ² |
| 4. komunikacja | 4.61 m ² |
| 5. salon + aneks | 28.40 m ² |
| 6. komunikacja | 11.25 m ² |
| 7. pokój | 14.09 m ² |
| 8. garderoba | 4.17 m ² |
| 9. łazienka | 4.58 m ² |
| 10. łazienka | 5.06 m ² |
| 11. pokój | 10.98 m ² |
| 12. pokój | 10.20 m ² |
| 13. garaż | 17.11 m ² |

Data sporządzenia dokumentu: grudzień 2023 r.

MATHEO INVEST BALCEREK SP.K.
00-367 Warszawa, ul. Mikołaja Kopernika 5/10