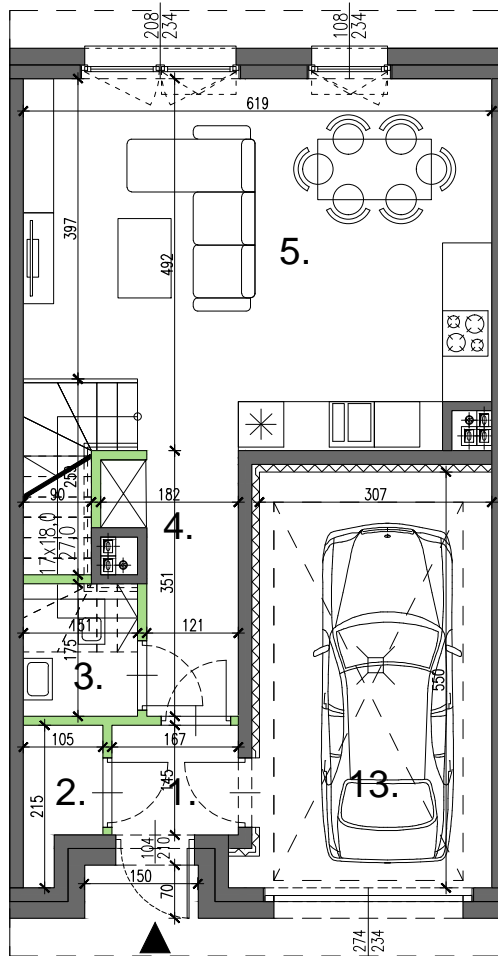
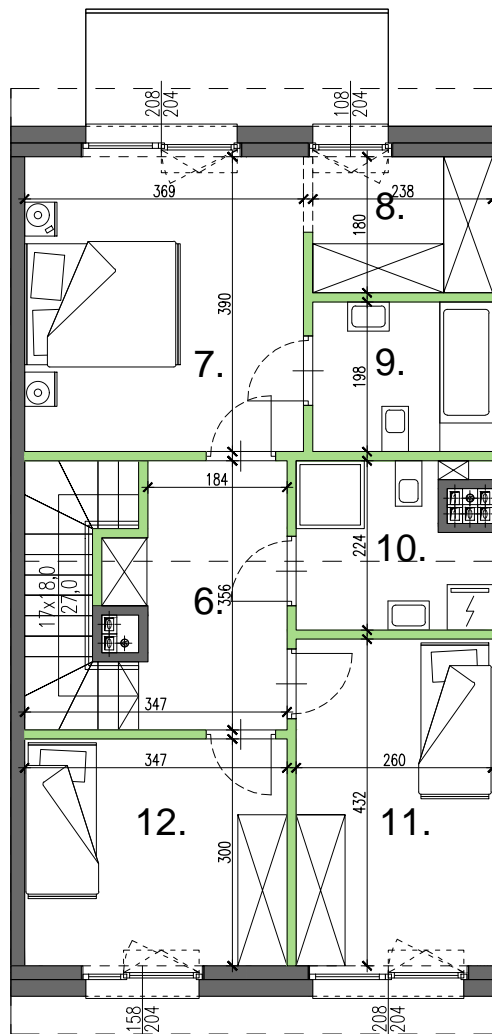


RZUT PARTERU

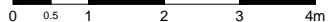


RZUT PIĘTRA



— ściana z możliwością demontażu — ściana trwała, brak możliwości demontażu

SKALA 1:100

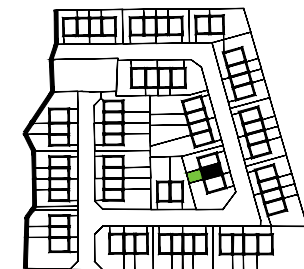


UWAGA :

1. Wymiary pomieszczeń, lokalizację przyborów sanitarnych, rozmieszczenie punktów instalacyjnych itp. podano zgodnie z projektem budowlanym. Mogą wystąpić niewielkie różnice wymiarów i usytuowania elementów powstałe w trakcie realizacji prac budowlanych.
  2. Powierzchnia użytkowa lokalu jest określona na podstawie rozporządzenia Ministra transportu, Budownictwa i Gospodarki Morskiej z dn. 25.04.2012 r. w sprawie szczegółowego zakresu i formy projektu budowlanego (Dz. U. z 2012 r. poz. 462); zgodnie z zasadami zawartymi w polskiej normie PN-ISO 9836:1997, tj.: powierzchnia użytkowa lokalu jest obliczana w metrach kwadratowych z dokładnością do dwóch miejsc po przecinku, dla wymiarów lokalu w stanie wykończonym, na poziomie podłogi, nie licząc listew przypodłogowych, progów itp. Do powierzchni użytkowej lokalu nie wlicza się powierzchni elementów nadających się do demontażu, otworów na drzwi i okna oraz niszy w elementach zamykających.
  3. Przedstawiona na rzucie aranżacja ma charakter przykładowy, umebliowanie nie stanowi wyposażenia nabywanego lokalu.
- AUTOR PROJEKTU : OTOTO.EU



**KLEBARK  
PARK**



ETAPI I

LOKAL NR : **61**

LICZBA POKOI : **4**

POWIERZCHNIA OGRÓDKA : **59,60 m<sup>2</sup>**

POWIERZCHNIA UŻYTKOWA : **116,91 m<sup>2</sup>**

1. przedsiönek	2.33 m <sup>2</sup>
2. pom. techniczne	1.71 m <sup>2</sup>
3. wc	2.55 m <sup>2</sup>
4. komunikacja	4.67 m <sup>2</sup>
5. salon + aneks	28.38 m <sup>2</sup>
6. komunikacja	11.19 m <sup>2</sup>
7. pokój	14.16 m <sup>2</sup>
8. garderoba	4.16 m <sup>2</sup>
9. łazienka	4.58 m <sup>2</sup>
10. łazienka	5.15 m <sup>2</sup>
11. pokój	11.03 m <sup>2</sup>
12. pokój	10.22 m <sup>2</sup>
13. garaż	16.78 m <sup>2</sup>

**MATHEO INVEST SP. Z O.O. SP. J.**  
00-367 Warszawa, ul. Mikołaja Kopernika 5/10