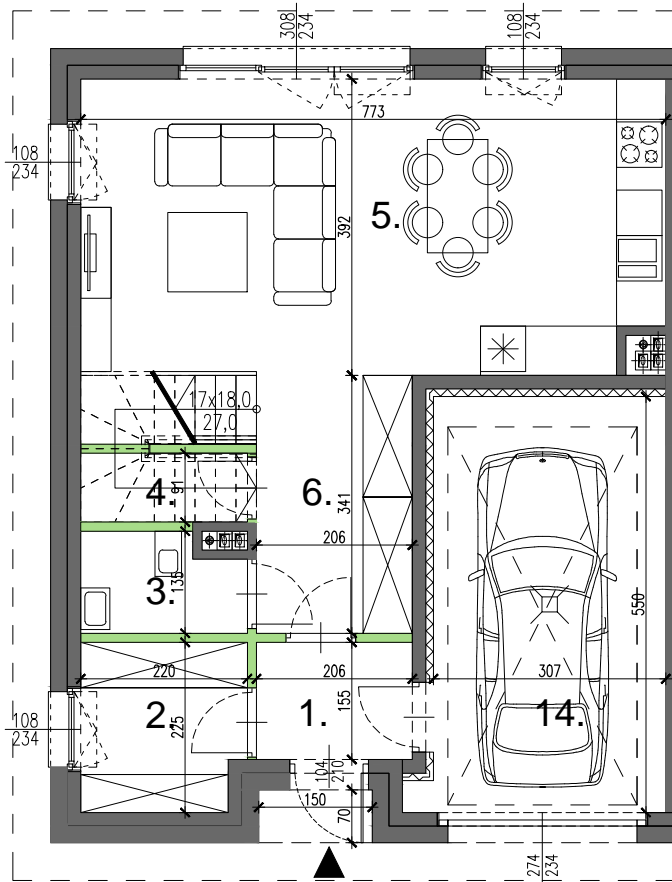
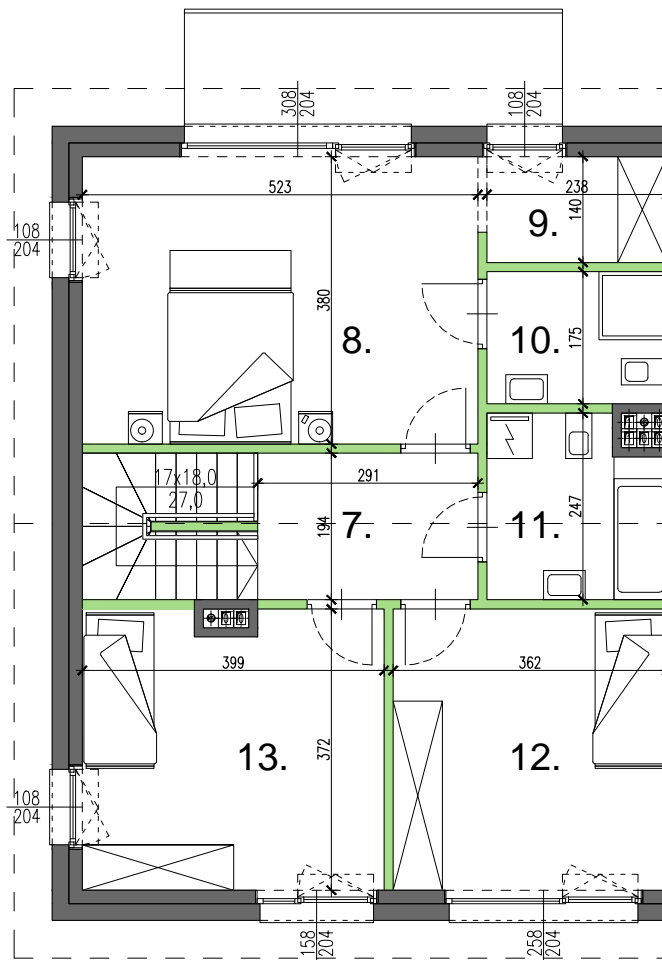


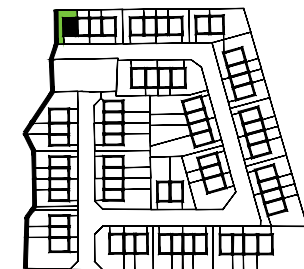
RZUT PARTERU



RZUT PIĘTRA



KLEBARK PARK



ETAP I

LOKAL NR : **51**

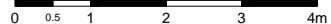
LICZBA POKOI : **4**

POWIERZCHNIA OGRÓDKA : **134,86 m²**

POWIERZCHNIA UŻYTKOWA : **134,92 m²**

| | |
|--------------------|----------------------|
| 1. przedsiöonek | 3.09 m ² |
| 2. garderoba | 4.64 m ² |
| 3. wc | 2.60 m ² |
| 4. pom. techniczne | 1.91 m ² |
| 5. salon + aneks | 29.53 m ² |
| 6. komunikacja | 6.92 m ² |
| 7. komunikacja | 9.72 m ² |
| 8. pokój | 19.61 m ² |
| 9. garderoba | 3.22 m ² |
| 10. łazienka | 4.04 m ² |
| 11. łazienka | 5.32 m ² |
| 12. pokój | 13.25 m ² |
| 13. pokój | 14.29 m ² |
| 14. garaż | 16.78 m ² |

SKALA 1:100



UWAGA :

1. Wymiary pomieszczeń, lokalizację przyrządów sanitarnych, rozmieszczenie punktów instalacyjnych itp. podano zgodnie z projektem budowlanym. Mogą wystąpić niewielkie różnice wymiarów i usytuowania elementów powstałe w trakcie realizacji prac budowlanych.

2. Powierzchnia użytkowa lokalu jest określona na podstawie rozporządzenia Ministra transportu, Budownictwa i Gospodarki Morskiej z dn. 25.04.2012 r. w sprawie szczegółowego zakresu i formy projektu budowlanego (Dz. U. z 2012 r. poz. 462); zgodnie z zasadami zawartymi w polskiej normie PN-ISO 9836:1997, tj.: powierzchnia użytkowa lokalu jest obliczana w metrach kwadratowych z dokładnością do dwóch miejsc po przecinku, dla wymiarów lokalu w stanie wykończonym, na poziomie podłogi, nie licząc listew przypodłogowych, progów itp. Do powierzchni użytkowej lokalu nie wlicza się powierzchni elementów nadających się do demontażu, otworów na drzwi i okna oraz niszy w elementach zamkających.

3. Przedstawiona na rzucie aranżacja ma charakter przykładowy, umebłowanie nie stanowi wyposażenia nabywanego lokalu.

AUTOR PROJEKTU : OTOTO.EU

ściana z możliwością demontażu ściana trwała, brak możliwości demontażu

MATHEO INVEST SP. Z O.O. SP. J.
00-367 Warszawa, ul. Mikołaja Kopernika 5/10