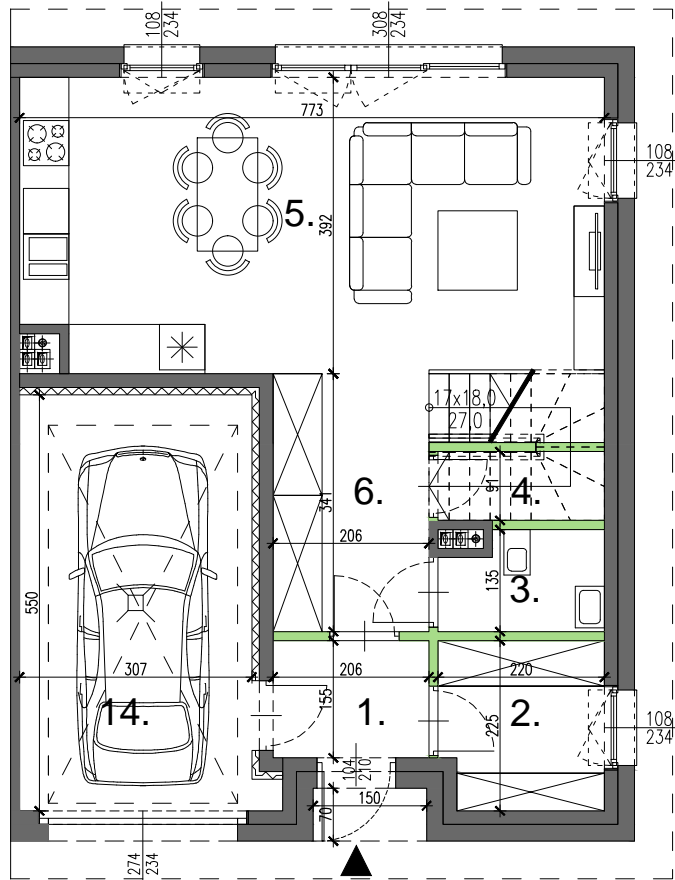
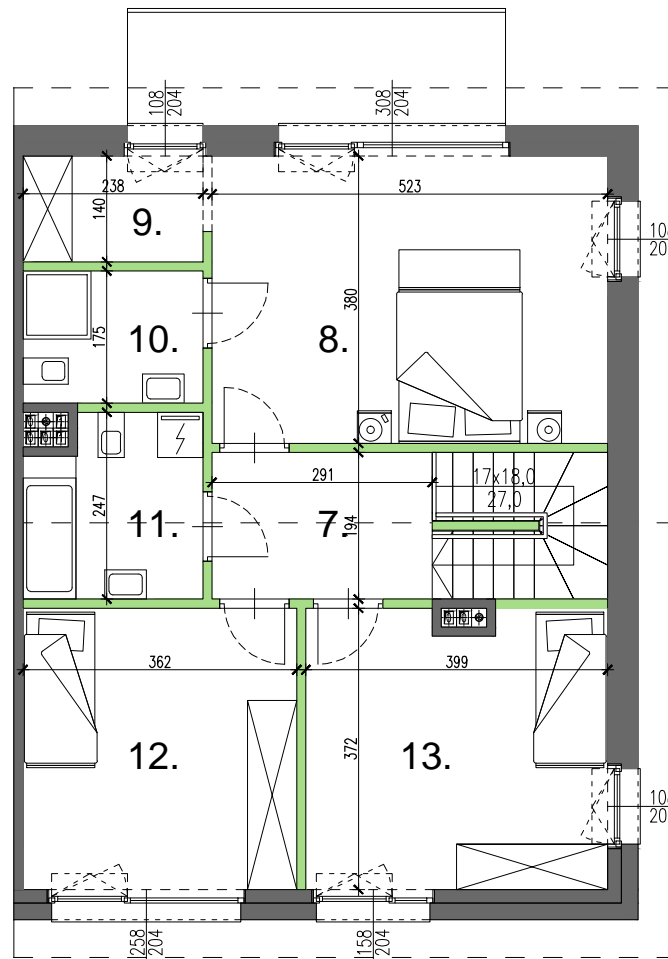


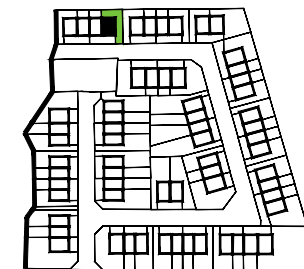
## RZUT PARTERU



## RZUT PIĘTRA



# KLEBARK PARK



### ETAPI I

LOKAL NR : 48

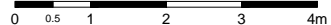
LICZBA POKOI : 4

POWIERZCHNIA OGRÓDKA : 133,80 m<sup>2</sup>

POWIERZCHNIA UŻYTKOWA : 134,92 m<sup>2</sup>

1. przedsiónek	3.09 m <sup>2</sup>
2. garderoba	4.64 m <sup>2</sup>
3. wc	2.60 m <sup>2</sup>
4. pom. techniczne	1.91 m <sup>2</sup>
5. salon + aneks	29.53 m <sup>2</sup>
6. komunikacja	6.92 m <sup>2</sup>
7. komunikacja	9.72 m <sup>2</sup>
8. pokój	19.61 m <sup>2</sup>
9. garderoba	3.22 m <sup>2</sup>
10. łazienka	4.04 m <sup>2</sup>
11. łazienka	5.32 m <sup>2</sup>
12. pokój	13.25 m <sup>2</sup>
13. pokój	14.29 m <sup>2</sup>
14. garaż	16.78 m <sup>2</sup>

SKALA 1:100



UWAGA :

1. Wymiary pomieszczeń, lokalizację przyborów sanitarnych, rozmieszczenie punktów instalacyjnych itp. podano zgodnie z projektem budowlanym. Mogą wystąpić niewielkie różnice wymiarów i usytuowania elementów powstałe w trakcie realizacji prac budowlanych.

2. Powierzchnia użytkowa lokalu jest określona na podstawie rozporządzenia Ministra transportu, Budownictwa i Gospodarki Morskiej z dn. 25.04.2012 r. w sprawie szczegółowego zakresu i formy projektu budowlanego (Dz. U. z 2012 r. poz. 462); zgodnie z zasadami zawartymi w polskiej normie PN-ISO 9836:1997, tj.: powierzchnia użytkowa lokalu jest obliczana w metrach kwadratowych z dokładnością do dwóch miejsc po przecinku, dla wymiarów lokalu w stanie wykonanym, na poziomie podłogi, nie licząc listew przypodłogowych, progów itp. Do powierzchni użytkowej lokalu nie wlicza się powierzchni elementów nadających się do demontażu, otworów na drzwi i okna oraz niszy w elementach zamkniętych.

3. Przedstawiona na rzucie aranżacja ma charakter przykładowy, umeblowanie nie stanowi wyposażenia nabywanego lokalu.

AUTOR PROJEKTU : OTOTO.EU

ściana z możliwością demontażu      ściana trwała, brak możliwości demontażu

**MATHEO INVEST SP. Z O.O. SP. J.**  
00-367 Warszawa, ul. Mikołaja Kopernika 5/10