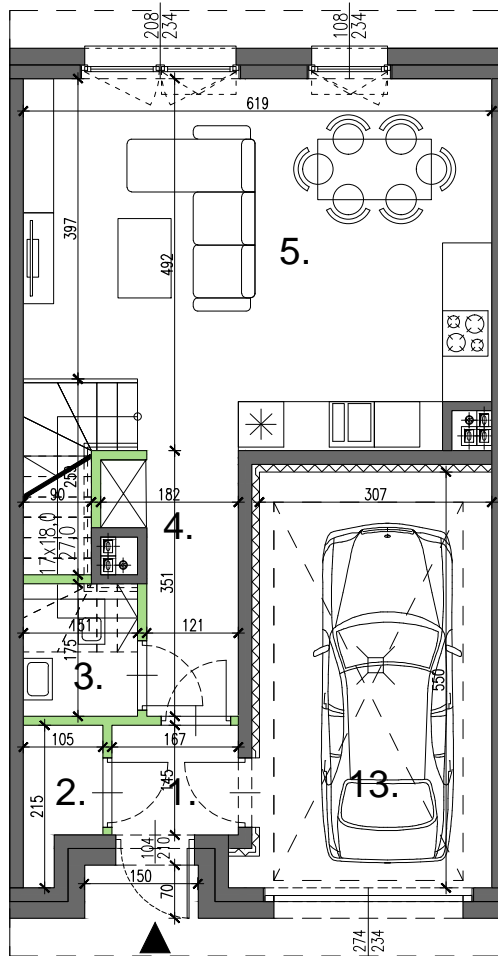
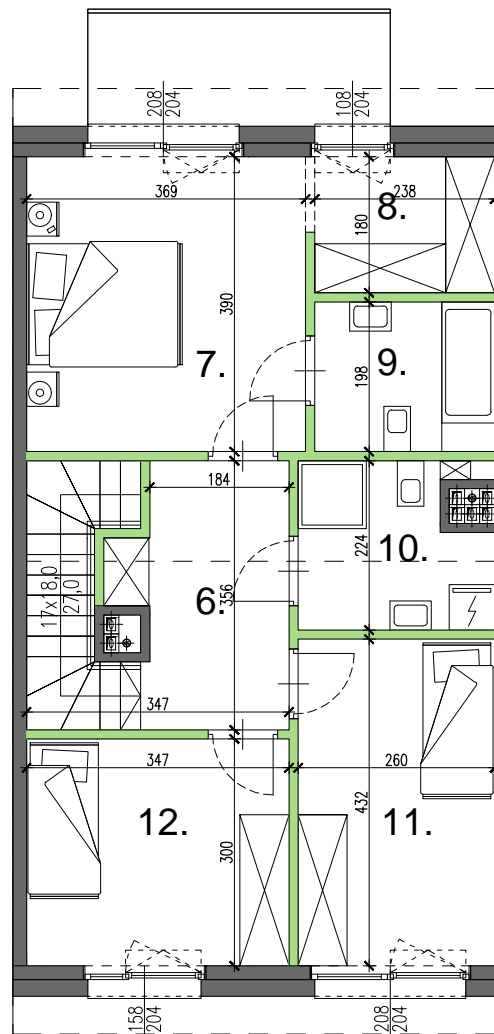


RZUT PARTERU

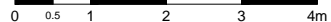


RZUT PIĘTRA



— ściana z możliwością demontażu — ściana trwała, brak możliwości demontażu

SKALA 1:100

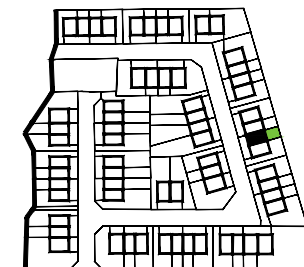


UWAGA :

1. Wymiary pomieszczeń, lokalizację przyrządów sanitarnych, rozmieszczenie punktów instalacyjnych itp. podano zgodnie z projektem budowlanym. Mogą wystąpić niewielkie różnice wymiarów i usytuowania elementów powstałe w trakcie realizacji prac budowlanych.
 2. Powierzchnia użytkowa lokalu jest określona na podstawie rozporządzenia Ministra transportu, Budownictwa i Gospodarki Morskiej z dn. 25.04.2012 r. w sprawie szczegółowego zakresu i formy projektu budowlanego (Dz. U. z 2012 r. poz. 462); zgodnie z zasadami zawartymi w polskiej normie PN-ISO 9836:1997, tj.: powierzchnia użytkowa lokalu jest obliczona w metrach kwadratowych z dokładnością do dwóch miejsc po przecinku, dla wymiarów lokalu w stanie wykonanym, na poziomie podłogi, nie licząc listew przypodłogowych, progów itp. Do powierzchni użytkowej lokalu nie wlicza się powierzchni elementów nadających się do demontażu, otworów na drzwi i okna oraz niszy w elementach zamkniętych.
 3. Przedstawiona na rzucie aranżacja ma charakter przykładowy, umebłowanie nie stanowi wyposażenia nabywanego lokalu.
- AUTOR PROJEKTU : OTOTO.EU



**KLEBARK
PARK**



ETAP I

LOKAL NR : **35**

LICZBA POKOI : **4**

POWIERZCHNIA OGRÓDKA : **55,78 m²**

POWIERZCHNIA UŻYTKOWA : **116,91 m²**

| | |
|--------------------|----------------------|
| 1. przedsiönek | 2.33 m ² |
| 2. pom. techniczne | 1.71 m ² |
| 3. wc | 2.55 m ² |
| 4. komunikacja | 4.67 m ² |
| 5. salon + aneks | 28.38 m ² |
| 6. komunikacja | 11.19 m ² |
| 7. pokój | 14.16 m ² |
| 8. garderoba | 4.16 m ² |
| 9. łazienka | 4.58 m ² |
| 10. łazienka | 5.15 m ² |
| 11. pokój | 11.03 m ² |
| 12. pokój | 10.22 m ² |
| 13. garaż | 16.78 m ² |

MATHEO INVEST SP. Z O.O. SP. J.
00-367 Warszawa, ul. Mikołaja Kopernika 5/10