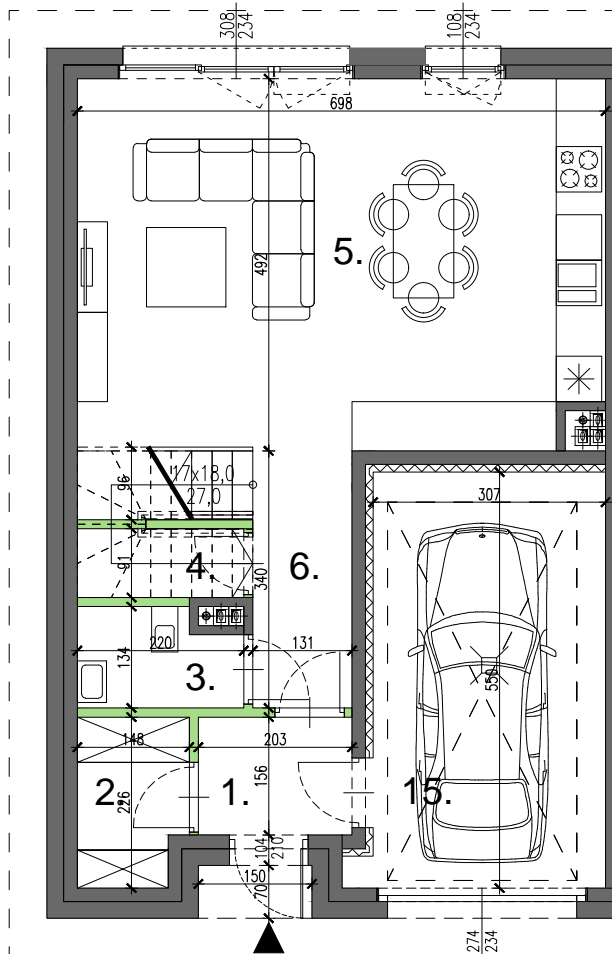
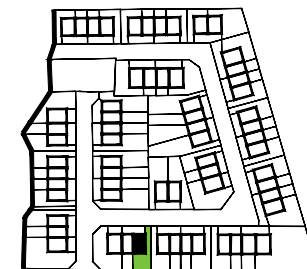
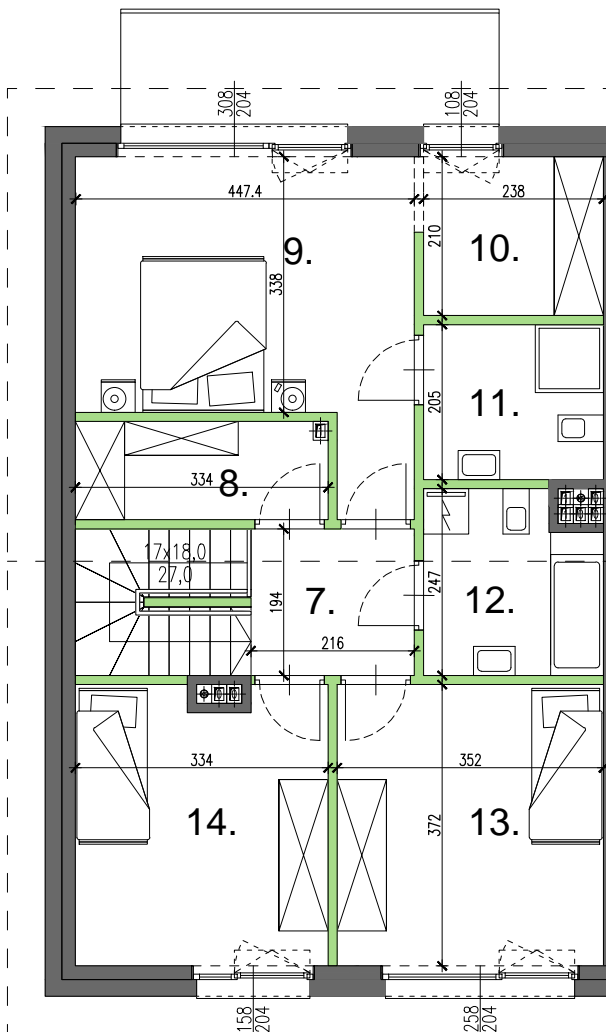


## RZUT PARTERU



## RZUT PIĘTRA



### ETAPI I

LOKAL NR : 21

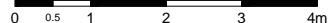
LICZBA POKOI : 4

POWIERZCHNIA OGRÓDKA : 180,03 m<sup>2</sup>

POWIERZCHNIA UŻYTKOWA : 133,77 m<sup>2</sup>

1. przedsiónek	3.06 m <sup>2</sup>
2. garderoba	3.04 m <sup>2</sup>
3. wc	2.58 m <sup>2</sup>
4. pom. techniczne	1.91 m <sup>2</sup>
5. salon + aneks	33.56 m <sup>2</sup>
6. komunikacja	4.35 m <sup>2</sup>
7. komunikacja	8.28 m <sup>2</sup>
8. pom. gospodarcze	4.20 m <sup>2</sup>
9. pokój	16.31 m <sup>2</sup>
10. garderoba	4.86 m <sup>2</sup>
11. łazienka	4.75 m <sup>2</sup>
12. łazienka	5.32 m <sup>2</sup>
13. pokój	12.88 m <sup>2</sup>
14. pokój	11.89 m <sup>2</sup>
15. garaż	16.78 m <sup>2</sup>

SKALA 1:100



#### UWAGA :

1. Wymiary pomieszczeń, lokalizację przyborów sanitarnych, rozmieszczenie punktów instalacyjnych itp. podano zgodnie z projektem budowlanym. Mogą wystąpić niewielkie różnice wymiarów i usytuowania elementów powstałe w trakcie realizacji prac budowlanych.

2. Powierzchnia użytkowa lokalu jest określona na podstawie rozporządzenia Ministra transportu, Budownictwa i Gospodarki Morskiej z dn. 25.04.2012 r. w sprawie szczegółowego zakresu i formy projektu budowlanego (Dz. U. z 2012 r. poz. 462); zgodnie z zasadami zawartymi w polskiej normie PN-ISO 9836:1997, tj.: powierzchnia użytkowa lokalu jest obliczona w metrach kwadratowych z dokładnością do dwóch miejsc po przecinku, dla wymiarów lokalu w stanie wykonanym, na poziomie podłogi, nie licząc listew przypodłogowych, progów itp. Do powierzchni użytkowej lokalu nie wlicza się powierzchni elementów nadających się do demontażu, otworów na drzwi i okna oraz niszy w elementach zamykających.

3. Przedstawiona na rzucie aranżacja ma charakter przykładowy, umeblowanie nie stanowi wyposażenia nabywanego lokalu.

AUTOR PROJEKTU : OTOTO.EU

— ściana z możliwością demontażu — ściana trwała, brak możliwości demontażu