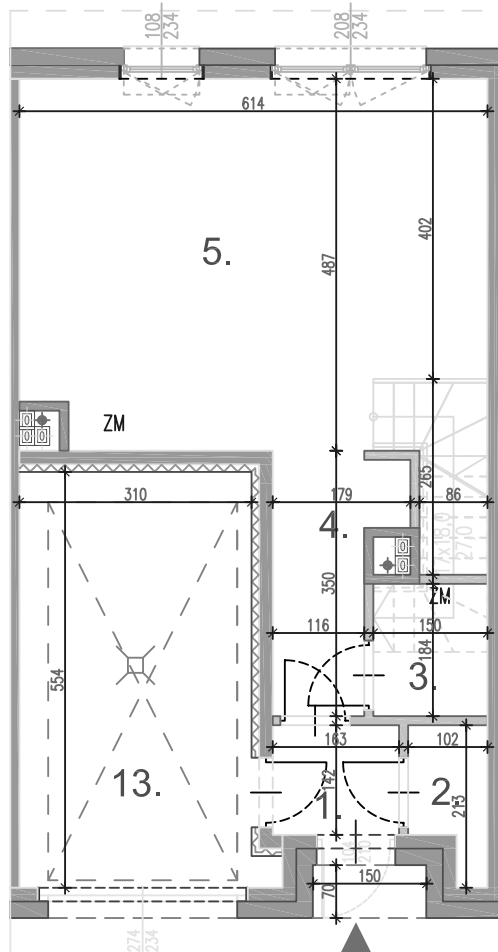
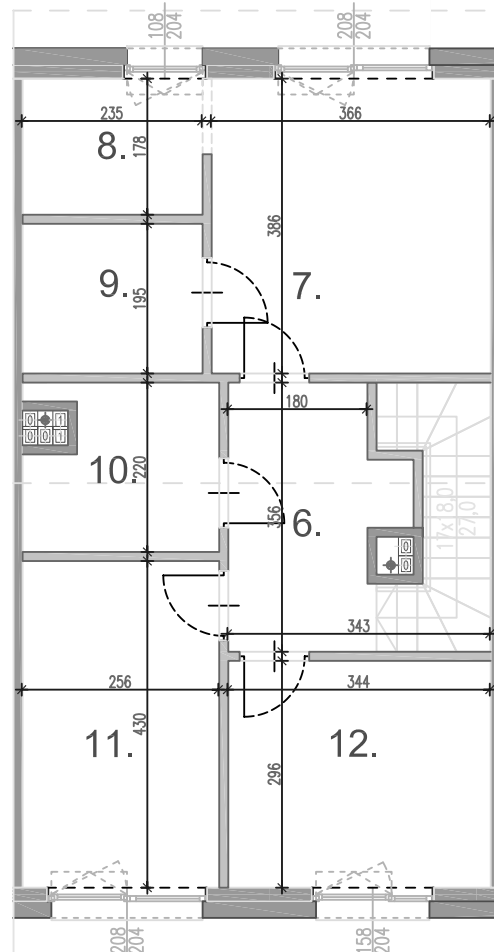


## RZUT PARTERU



## RZUT PIĘTRA



SKALA 1:100



### UWAGA :

1. Wymiary pomieszczeń, lokalizację przyborów sanitarnych, rozmieszczenie punktów Instalacyjnych itp., podano zgodnie z projektem budowlanym. Mogą wystąpić niewielkie różnice wymiarów i usytuowania elementów powstałe w trakcie realizacji prac budowlanych.

2. Powierzchnia użytkowa lokalu jest określona na podstawie rozporządzenia Ministra transportu, Budownictwa i Gospodarki Morskiej z dn. 25.04.2012 r. w sprawie szczegółowego zakresu i formy projektu budowlanego (Dz. U. z 2012 r. poz. 462); zgodnie z zasadami zawartymi w polskiej normie PN-ISO 9836:2022-07, tj.: powierzchnia użytkowa lokalu jest obliczona w metrach kwadratowych z dokładnością do dwóch miejsc po przecinku, dla wymiarów lokalu w stanie wykonanym, na poziomie podłogi, nie licząc listew przypodłogowych, progów itp. Do powierzchni użytkowej lokalu nie wlicza się powierzchni elementów nadających się do demontażu, otworów na drzwi i okna oraz niższy w elementach zamykających.

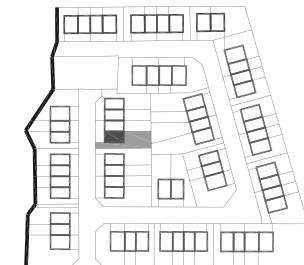
3. Przedstawiona na rzucie aranżacja ma charakter przykładowy, umebłowanie nie stanowi wyposażenia nabywanego lokalu.

AUTOR PROJEKTU : OTOTO.EU

ściana z możliwością demontażu
  ściana trwała, brak możliwości demontażu



Bezowa 6	lokal 2	nr dz.:
	lokal 1	239/33



ul. Bezowa 6 lokal 1,  
dz. ewid. 239/33,  
obręb 0008 Klebark Mały, gm. Purda

LICZBA POKOI : 4

POWIERZCHNIA OGRÓDKA : 227,31 m<sup>2</sup>

POWIERZCHNIA UŻYTKOWA : 117,27 m<sup>2</sup>

1. przedsiónek	2.30 m <sup>2</sup>
2. pom. techniczne	1.74 m <sup>2</sup>
3. wc	2.77 m <sup>2</sup>
4. komunikacja	4.60 m <sup>2</sup>
5. salon + aneks	28.25 m <sup>2</sup>
6. komunikacja	11.33 m <sup>2</sup>
7. pokój	14.12 m <sup>2</sup>
8. garderoba	4.16 m <sup>2</sup>
9. łazienka	4.58 m <sup>2</sup>
10. łazienka	5.13 m <sup>2</sup>
11. pokój	11.00 m <sup>2</sup>
12. pokój	10.19 m <sup>2</sup>
13. garaż	17.10 m <sup>2</sup>

Data sporządzenia dokumentu: grudzień 2023 r.

**MATHEO INVEST BALCEREK SP.K.**  
00-367 Warszawa, ul. Mikołaja Kopernika 5/10