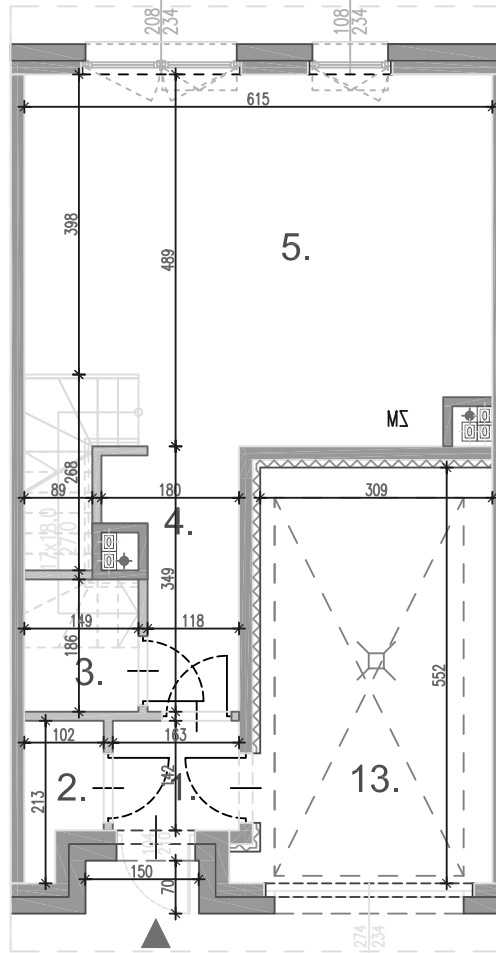
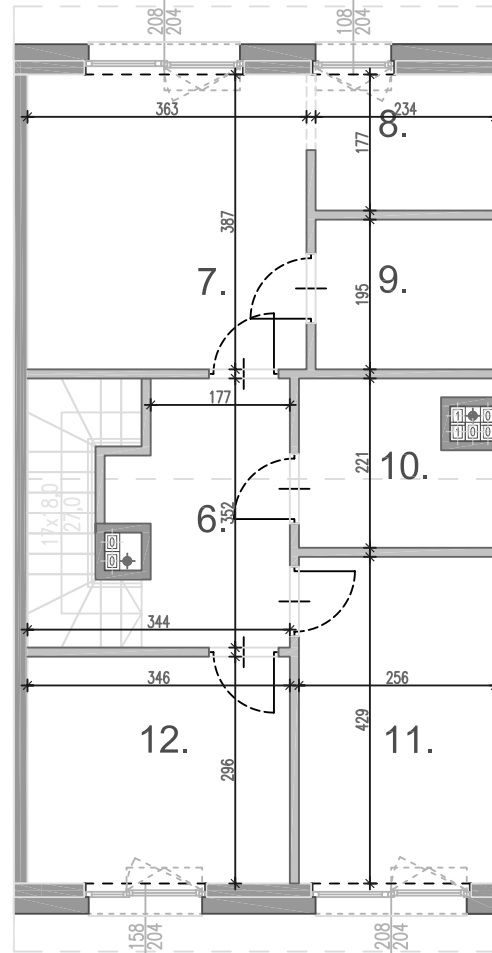


RZUT PARTERU



RZUT PIĘTRA



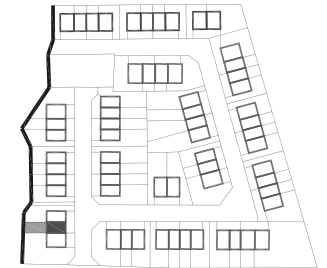
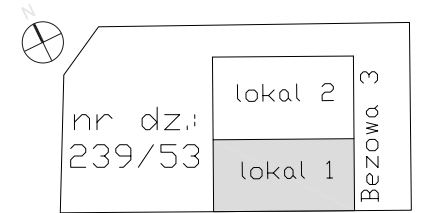
SKALA 1:100



UWAGA :

1. Wymiary pomieszczeń, lokalizacje przyborów sanitarnych, rozmieszczenie punktów Instalacyjnych itp., podano zgodnie z projektem budowlanym. Mogą wystąpić niewielkie różnice wymiarów i usytuowania elementów powstałe w trakcie realizacji prac budowlanych.
 2. Powierzchnia użytkowa lokalu jest określona na podstawie rozporządzenia Ministra transportu, Budownictwa i Gospodarki Morskiej z dn. 25.04.2012 r. w sprawie szczegółowego zakresu i formy projektu budowlanego (Dz. U. z 2012 r. poz. 462); zgodnie z zasadami zawartymi w polskiej normie PN-ISO 9836:2022-07, tj.: powierzchnia użytkowa lokalu jest obliczona w metrach kwadratowych z dokładnością do dwóch miejsc po przecinku, dla wymiarów lokalu w stanie wykonanym, na poziomie podłogi, nie licząc listew przypodłogowych, progów itp. Do powierzchni użytkowej lokalu nie wlicza się powierzchni elementów nadających się do demontażu, otworów na drzwi i okna oraz nisz w elementach zamykających.
 3. Przedstawiona na rzucie aranżacja ma charakter przykładowy, umebłowanie nie stanowi wyposażenia nabywanego lokalu.
- AUTOR PROJEKTU : OTOTO.EU

— ściana z możliwością demontażu — ściana trwała, brak możliwości demontażu



ul. Bezowa 3 lokal 1,
dz. ewid. 239/53,
obręb 0008 Klebark Mały, gm. Purda

LICZBA POKOI : **4**

POWIERZCHNIA OGRÓDKA : **90,93 m²**

POWIERZCHNIA UŻYTKOWA : **117,20 m²**

1. przedsiónek	2.29 m ²
2. pom. techniczne	1.73 m ²
3. wc	2.76 m ²
4. komunikacja	4.68 m ²
5. salon + aneks	28.34 m ²
6. komunikacja	11.27 m ²
7. pokój	14.02 m ²
8. garderoba	4.14 m ²
9. łazienka	4.60 m ²
10. łazienka	5.14 m ²
11. pokój	10.97 m ²
12. pokój	10.20 m ²
13. garaż	17.06 m ²

Data sporządzenia dokumentu: **grudzień 2023 r.**

MATHEO INVEST BALCEREK SP.K.
00-367 Warszawa, ul. Mikołaja Kopernika 5/10